

فصل چهارم : شبیه سازی محیط های نرم افزاری به صورت نمایشی

مفهوم Resolution

کوچکترین عنصر قابل نمایش در صفحه نمایش، پیکسل می باشد. به تعداد پیکسل ها در ردیف های افقی و عمودی، Resolution یا وضوح تصویری گفته می شود. هر چه وضوح تصویری بالاتر باشد، اندازه پیکسل ها کوچکتر شده و کیفیت نمایش بالاتر می رود. صفحه نمایش های امروزی اغلب تمایل به Resolution های بالاتر از 1024×768 دارند که بهتر است وضوح تصویری صفحه نمایش شما با وضوح تصویری صفحه نمایش یادگیرنده یکسان باشد. اگر Resolution صفحه نمایش شما حین فیلم برداری بیش از Resolution صفحه نمایش بیننده باشد، اندازه فیلم در صفحه نمایش بیننده بزرگتر نمایش داده می شود و بیننده برای مشاهده فیلم، باید از نوارهای اسکرو (پیمایش) استفاده کند. اگر وضوح تصویری صفحه نمایش حین فیلم برداری بیش از حد کوچک باشد، فیلم در صفحه نمایش بیننده به خوبی نمایش داده نخواهد شد و پیشنهاد می شود از ابعاد متوسط و رایج نظیر 1024×768 استفاده شود.

مفهوم Recording Size

همان طور که اشاره شد، Resolution مربوط به صفحه نمایش بوده و در قسمت Display setting صفحه نمایش تنظیم می شود ولی Recording Size، اندازه محدوده فیلم برداری یا مقدار فضای فیزیکی از صفحه نمایش که قرار است ضبط شود را مشخص می کند و در نرم افزار Captivate قابل تنظیم می باشد. برای کاربران موبایل، ابعاد ۸۰۰×۶۰۰ و برای سایر کاربران ابعاد ۱۰۲۴×۷۶۸ پیشنهاد می شود.

حالت Demonstration

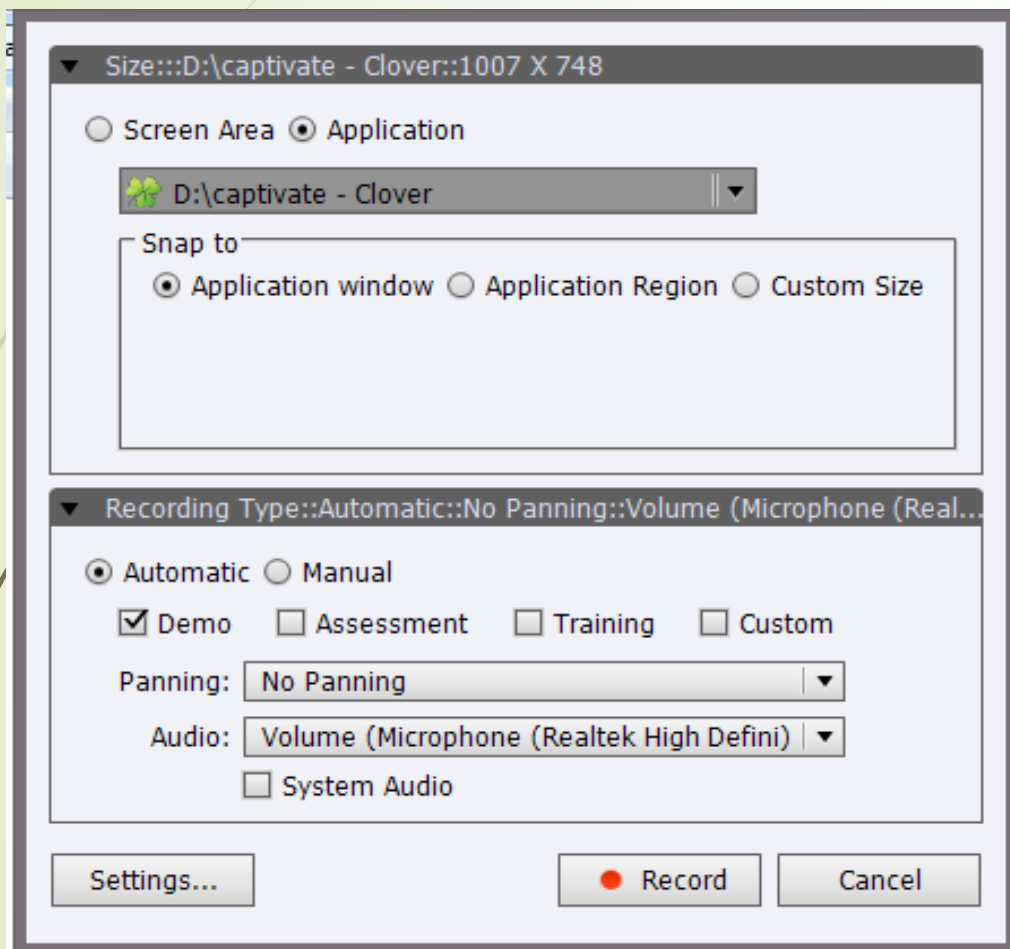
منظور از Demonstration، شبیه سازی نرم افزاری به صورت نمایشی است.

در این روش، کاربر فقط بیننده فیلم ضبط شده بوده و نقشی را در روند اجرای فیلم ایفا نمی کند. کاربرد این روش زمانی است که می خواهید گزینه ای را توضیح داده و کاربر از طریق مشاهده، مطلب را فراگیرد، مانند آموزش رتوش در فتوشاپ.

حالت Simulation

منظور از Simulation، شبیه سازی نرم افزاری به صورت تعاملی می باشد. در این روش، کاربر نقش فعال در آموزش دارد. کاربرد این روش زمانی است که می خواهید یادگیرنده، مرحله به مرحله، گزینه های مورد نظر را انتخاب و آموزش را دنبال کند، مانند آموزش مراحل نصب یک نرم افزار.

ایجاد یک پروژه شبیه سازی و انجام تنظیمات اولیه ضبط



برای شبیه سازی و گرفتن فیلم از محیط های نرم افزاری یکی از روش های زیر را انجام دهید:

۱ در پنجره شروع برنامه، از قسمت **Create New**، گزینه **Software Simulation** را انتخاب کنید.

۲ از منوی **File** گزینه **Record New Software Simulation** را انتخاب کنید.

۳ کلید ترکیبی **Ctrl+R** را فشار دهید.

قسمت Size

محدوده و اندازه فیلم برداری را مشخص می کند که شامل دو گزینه زیر است:

حالت Screen Area : در این حالت از صفحه نمایش با یکی از دو اندازه زیر فیلم گرفته می شود:

➤ Custom size : گرفتن فیلم به اندازه دلخواه و سفارشی

➤ Full Screen : گرفتن فیلم به صورت تمام صفحه

حالت Application : در این حالت می توان از یک نرم افزار فیلم تهیه نمود که در قسمت **Select The Window To Record**، نام نرم افزار مورد نظر انتخاب می شود (بهتر است قبل از فیلم برداری، نرم افزار مورد نظر را باز کرده و آن را **Minimize** کنید). در این روش در قسمت **Snap to** سه گزینه زیر فعال می شود:

➤ **Application Window :** در این حالت، محدوده فیلم برداری روی لبه های پنجره نرم افزار قرار گرفته و محیط نرم افزار به طور کامل فیلم برداری می شود.

➤ **Application Region :** در این حالت، محدوده فیلم برداری با انتخاب توسط اشاره گر ماوس، تعیین شده و می تواند بخشی از یک نرم افزار باشد، مثلا ناحیه تایپی در **Word**.

➤ **Custom Size :** در این حالت محدوده ضبط فیلم روی لبه های پنجره نرم افزار قرار گرفته و با تغییر اندازه پنجره، محدوده **Capture** نیز تغییر می کند.

قسمت **Recording Type** : در این بخش، روش فیلم برداری مشخص می شود.

1- Automatic (ضبط خودکار): این روش مناسب ترین روش فیلم برداری بوده و در این حالت اسلایدهای ویرایشی به طور خودکار تولید می شوند. با انتخاب این گزینه، چهار روش ضبط خودکار، فعال می شود. این روش ها عبارتند از:

➤ **Demo (نمایشی):** در این روش، فیلم حالت نمایشی و غیر تعاملی داشته و کاربر فقط بیننده فیلم است.

➤ **Assessment (ارزیابی):** در این روش، فیلم ضبط شده حالت تعاملی داشته و کلیک های انجام شده حین فیلم برداری، ذخیره می شوند و لازم است هنگام پخش، کاربر در نواحی مورد نظر کلیک کند و روند اجرای فیلم را کنترل نماید. این روش برای ساخت تمرین های تعاملی کاربرد دارد. اگر کاربر در نواحی نادرست کلیک کند، پیغامی به وی نمایش داده می شود. این روش تاکید بر ارزیابی فرد در تمرین دارد.

➤ **Training (آموزشی):** این روش تا حد زیادی شبیه Assessment بوده با این تفاوت که اگر هنگام پخش، کاربر اشاره گر ماوس را در نواحی کلیک شده قرار دهد، پیغام راهنمایی به وی نمایش داده می شود تا بتواند تمرین را به درستی انجام دهد. در این روش تاکید بیشتر بر آموزش فرد در تمرین است.

➤ **Custom (سفارشی):** این روش امکان ترکیبی از سه روش فوق را به کاربر می دهد.

۲- Manual (ضبط دستی): جهت تهیه عکس (Screen Shot) از نرم افزارها از این گزینه استفاده می شود. ابتدا نرم افزار مورد نظر را باز نموده، سپس با قرار دادن کادر قرمز رنگ ضبط روی بخش های مختلف نرم افزار و فشردن کلید Print Screen عکس تهیه کنید. برای خاتمه ضبط، روی آیکون Captivate در ناحیه اعلان نوار وظیفه کلیک کنید.

گزینه Panning: با فعال کردن این گزینه می توان با حرکت ماوس، محدوده فیلم برداری را حین ضبط به صورت اتوماتیک و دستی، جا به جا نمود.

گزینه Audio: در این قسمت برای ضبط صدای گوینده حین فیلم برداری، میکروفون را انتخاب کنید (حالت No Narration، فیلم برداری را بدون صدا انجام می دهد).

گزینه System Audio: در صورت انتخاب این گزینه، حین فیلم برداری، صدای سیستم نیز در کانال جداگانه ای ضبط می گردد. توجه کنید که این گزینه در ویندوز XP غیرفعال می باشد.

دکمه Record: با کلیک روی دکمه Record، فیلم برداری آغاز می شود که با فشردن کلید End از صفحه کلید یا کلیک روی آیکن Captivate در نوار وظیفه، می توان عملیات ضبط را خاتمه داد. برای توقف موقت عملیات ضبط و شروع مجدد آن (Resume)، از کلید Pause استفاده کنید.

دکمه Settings: امکان انجام تنظیمات اولیه ضبط و تغییر کلیدها را به کاربر می دهد.

تنظیمات اولیه Recording و کلیدها

بهتر است قبل از شروع به فیلم برداری، تنظیمات لازم را انجام دهید.
برای این کار یکی از دو روش زیر را انتخاب کنید:

۱- از منوی Edit، گزینه Preferences را انتخاب کرده و روی
گزینه Modes در بخش Category، کلیک کنید.

۲- در پنجره Software Simulation، روی دکمه Settings کلیک
کنید.

تنظیمات اولیه Recording و کلیدها

Preferences

Category

- General Settings
- Defaults
- ▼ Recording
 - Settings
 - Video Demo
 - Keys - (Global)
 - Modes**
 - Defaults

Global Preferences: Recording: Modes

Mode:

Captions:

- Add Text Captions
- Convert Tooltips to Rollover Captions
- Use Smart Shapes instead of Captions

Smart Shape Type:

Rollover Smart Shape Type:

Mouse:

- Show Mouse Location and Movement
- Add Highlight Boxes on Click

Click Boxes:

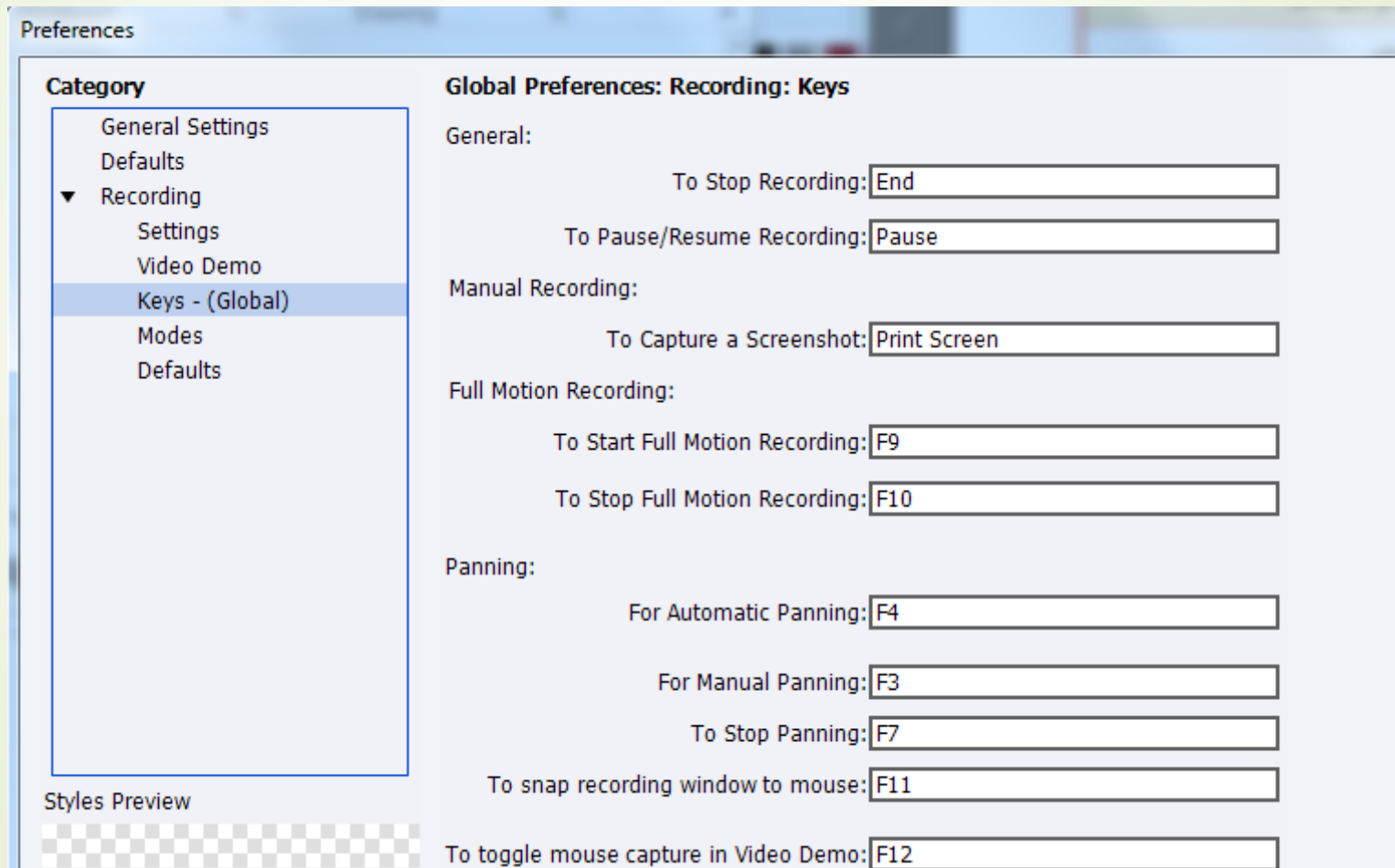
- Add Click Boxes on Mouse Click
 - Success Caption Failure Caption
 - Hint Caption Limit Attempts to
 - Show Hand Cursor on the Click Box

Styles Preview

تنظیمات فیلم برداری به روش Demo

توضیحات	گزینه
اضافه کردن توضیحات متنی	Add Text Caption
تبدیل راهنمای ابزارها به متون راهنما (که با نگه داشتن اشاره گر ماوس روی گزینه، توضیحات نمایش داده شود)	Convert Tooltips to Rollover Captions
استفاده از اشیای هوشمند به جای عناوین متنی (که در فصل های بعد با آن ها آشنا می شوید)	Use Smart Shapes Instead of Captions
نمایش موقعیت و مسیر حرکت اشاره گر ماوس	Show Mouse Location and Movement
رنگی کردن محل کلیک شده	Add Highlight Boxes on Click

برای تغییر کلیدهای پیش فرض نرم افزار، در همان کادر، در بخش Recording روی گزینه Keys کلیک کنید



کلیدهای پیش فرض ضبط

توضیحات	کلیدهای پیش فرض ضبط	گزینه
کلید خاتمه نمایش	End	To stop Recording
کلید توقف موقت عملیات ضبط	Pause	To Pause/Resume Recording
گرفتن عکس از صفحه (ضبط دستی)	Print Screen	To Capture a Screenshot
کلید شروع ضبط به روش Full Motion	F9	To Start Full Motion Recording
کلید خاتمه ضبط به روش Full Motion	F10	To Stop Full Motion Recording

اصول Record کردن به روش Demo

همان طور که اشاره شد، در این روش فیلم برداری به صورت نمایشی و غیر تعاملی بوده ولی به علت ساختار اسلایدی، فیلم به راحتی قابل ویرایش است. موارد زیر به فیلم اضافه می شود:

پیام های متنی (Text Caption) جهت راهنمایی کاربر، به بخش های مختلف فیلم اضافه می شوند که قابل ویرایش هستند.

علاوه بر این، نواحی رنگی (Highlight Box) برای تاکید روی گزینه هایی که باید انتخاب شوند ایجاد می گردند .

متن هایی که حین ضبط فیلم، تایپ می شوند نیز در فیلم نمایش داده می شوند.

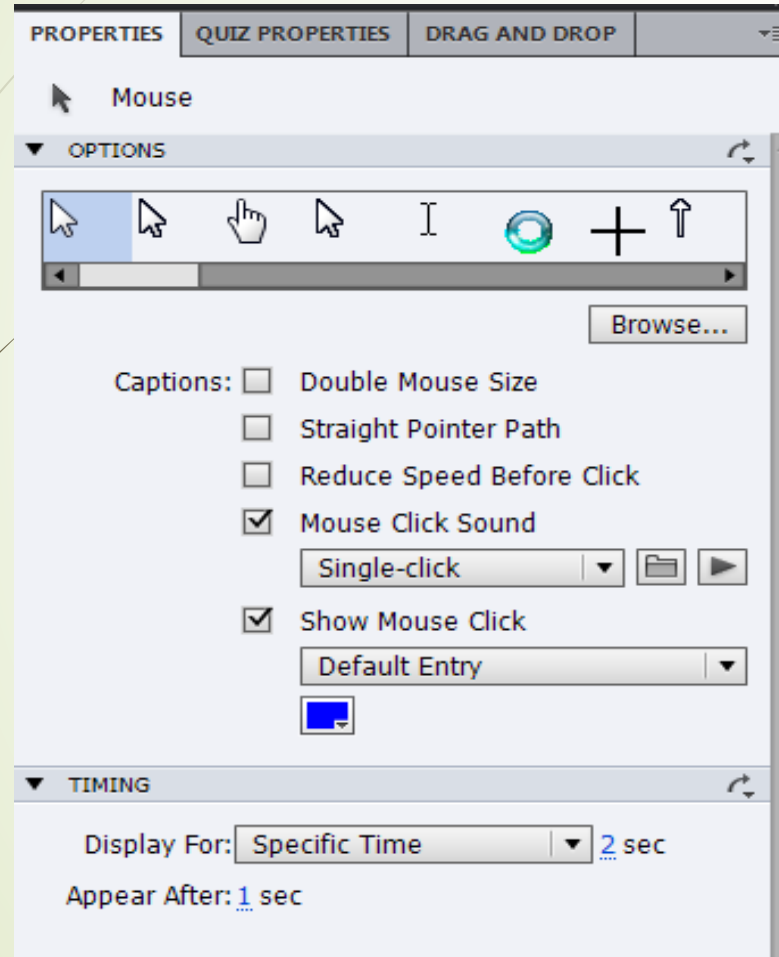
مثال: می خواهیم نحوه اضافه کردن تصویر به فایل Word را به روش Demo آموزش دهیم. برای این کار مراحل زیر را انجام دهید:

1. ابتدا محیط WORD را باز نموده و آن را Minimize کنید.
2. نرم افزار Captivate را اجرا نموده و در پنجره اصلی آن، گزینه Software Simulation را انتخاب کنید یا در صورت باز بودن نرم افزار، از منوی File گزینه Record New Software Simulation را انتخاب کنید.
3. در کادر باز شده، حالت Application را انتخاب و نرم افزار WORD را از لیست برگزینید. حالت ضبط را روی اتوماتیک قرار داده و گزینه Demo را انتخاب کنید.
4. از آن جایی که می خواهیم فیلم دارای صدا باشد، در قسمت Audio، میکروفون خود را انتخاب کرده و برای شروع فیلم برداری روی دکمه Record کلیک کنید.
5. در نرم افزار WORD، روی منوی Insert کلیک کنید. با توجه به این که خروجی شما یک فیلم نمایشی است و کاربر در روند اجرای آن، دخالتی نداشته و فقط فیلم را مشاهده می کند، عبارت "روی منو کلیک می کنیم" را بیان کنید.
6. به همین ترتیب، روی گزینه Picture کلیک کرده و فایل مورد نظر خود را انتخاب کنید و عبارت "روی گزینه ی تصاویر کلیک می کنیم و تصویر مورد نظر را انتخاب می کنیم" را بیان کنید.
7. با فشردن کلید End، فیلم برداری را خاتمه دهید.
8. پس از خاتمه فیلم برداری، فیلم گرفته شده در قالب تعدادی اسلاید، در محیط Captivate نمایش داده می شود. پیغام های ظاهر شده روی صفحه را، فارسی کنید.
9. روی اسلاید اول کلیک کرده و از منوی Insert گزینه New Slide را انتخاب کنید. در اسلایدی که ایجاد می شود، عبارت "آموزش نحوه ی باز کردن تصاویر در ورد" را برای فیلم آموزشی نوشته و پس زمینه مناسبی را به آن اختصاص دهید.
10. با فشردن کلید F4، پیش نمایش فیلم آموزشی را مشاهده کنید.

تنظیمات اشاره گر ماوس

اگر در تنظیمات فیلم برداری، گزینه **Show Mouse Location and Movement** انتخاب شده باشد، پس از اتمام فیلم برداری، اشاره گر ماوس به اسلایدها اضافه می شود. با انتخاب شیء **Mouse** روی اسلاید یا در قسمت **Timeline**، در پنجره خصوصیات امکان تغییر خصوصیات ماوس وجود دارد.

خصوصیات اشاره گر ماوس



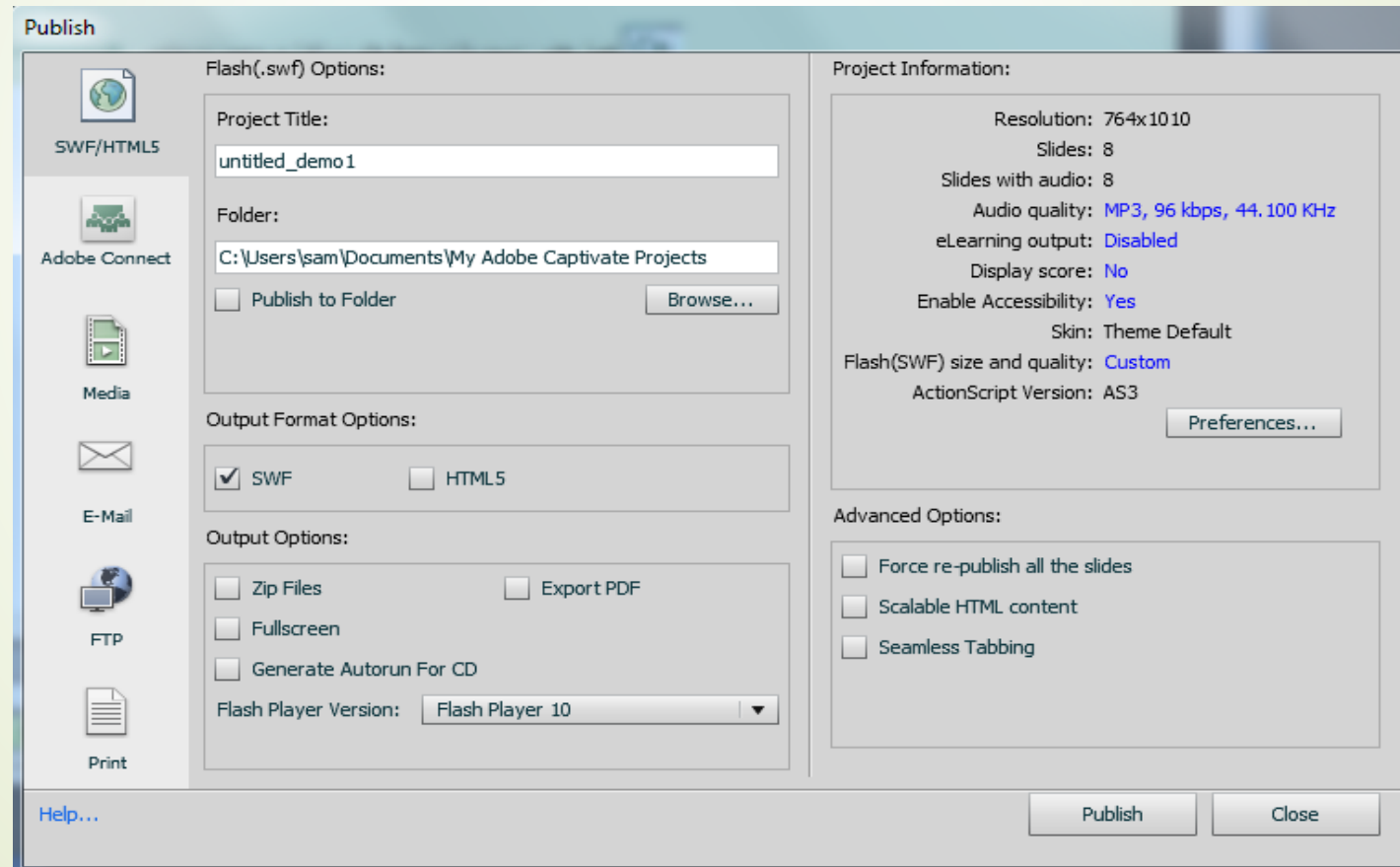
توضیحات	گزینه
دو برابر شدن اندازه اشاره گر ماوس	Double Mouse Size
تبدیل مسیر اشاره گر ماوس به خط مستقیم	Straight Pointer Path
کاهش سرعت اشاره گر ماوس قبل از کلیک	Reduce Speed Before Click
صدای کلیک ماوس	Mouse Click Sound
نمایش محل کلیک، به رنگ دلخواه	Show Mouse Click

استفاده از فیلم ضبط شده در پروژه اصلی

برای به کارگیری فیلم ضبط شده در پروژه اصلی، باید از آن فیلم، خروجی تهیه کنید. در Captivate امکان تهیه خروجی های متنوع نظیر Exe، Swf، Flv، Mp4 و HTML وجود دارد. برای گرفتن خروجی از پروژه یا فیلم ضبط شده یکی از روش های زیر را انجام دهید:

1. از منوی File گزینه Publish را انتخاب کنید.
2. از نوار اختیارات اصلی، گزینه را انتخاب نمایید.
3. کلید ترکیبی Shift+F12 را فشار دهید.

در کادر باز شده روی بخش SWF/HTML5 کلیک کنید. در کادر Project Title ، عنوان پروژه یا فایل خروجی و در سمت Folder مسیر خروجی را تعیین کنید گزینه Publish To Folder ، خروجی را در یک پوشه قرار می دهد. پس از تهیه خروجی، در پروژه اصلی با انتخاب گزینه Animation از منوی Insert ، فیلم ضبط شده را به اسلاید جاری اضافه کنید. با فشردن کلید F3 پیش نمایش اسلاید جاری را مشاهده کنید.



ضبط به روش Full motion

این روش که در نسخه های قبلی نرم افزار وجود دارد، تا حدی شبیه Demo بوده و شبیه سازی نمایشی را انجام می دهد. در این روش کلیه کارهای صورت گرفته، در یک اسلاید ضبط می شود. حرکات اشاره گر ماوس در آن نرم تر و بهتر صورت می گیرد ولی حجم فایل نسبت به حالت Demo بسیار بالاتر است. کاربرد این روش، انجام ترسیمات، تغییر شکل اشاره گر ماوس و ... می باشد. در نسخه ۷، روش Video Demo با قابلیت های جدید، جایگزین این روش شده است.

فیلم برداری به روش Video Demo

این روش که از نسخه 6 به بعد به نرم افزار اضافه شده، امکان فیلم برداری به صورت نمایشی با کیفیت HD با قابلیت جابجایی و بزرگ نمایی فیلم، برش و حذف قسمت هایی از فیلم و تصویر در تصویر (نمایش هم زمان دو فیلم) را دارد. برای فیلم برداری، یکی از مراحل زیر را انجام دهید:

1. در پنجره اصلی پس از اجرای نرم افزار، در قسمت **Create New** گزینه **Video Demo** را انتخاب کنید.

2. از منوی **File** گزینه **Record New Video Demo** را انتخاب کنید.

پس از اتمام فیلم برداری، پیش نمایش فیلم نشان داده می شود که با زدن دکمه **Edit** در گوشه پایین سمت راست پنجره، می توان وارد قسمت ویرایش فیلم در نرم افزار **Captivate** شد. دقت کنید که پسوند فایل پروژه در این حالت **Cpvc** می باشد.



فصل پنجم: شبیه سازی محیط های نرم افزاری به صورت تعاملی

اصول انجام Recording تعاملی

یکی از وجوه تمایز نرم افزار Captivate با سایر نرم افزارهای مشابه، قابلیت فیلم برداری به صورت تعاملی می باشد. در ضبط تعاملی، نقاط کلیک و دریافت اطلاعات از کاربر، ذخیره می شود و در زمان پخش، هنگام رسیدن به نقاط مورد نظر، روند اجرا متوقف شده و تنها با کلیک یا دریافت اطلاعات از کاربر، ادامه می یابد. این عمل باعث فعال بودن یادگیرنده حین تدریس شده و کارآیی بیشتری دارد.

فیلم برداری به روش Assessment

در این حالت، فیلم تعاملی بوده و کلیک های انجام شده هنگام ضبط فیلم، ذخیره شده و زمان پخش باید کاربر با کلیک در این نواحی روند اجرای فیلم را کنترل کند.

کاربرد این روش، در ایجاد تمرین یا آزمون های تعاملی است. در صورت کلیک در نواحی نادرست، نرم افزار پیغام خطایی را نمایش می دهد. این روش تاکید بر ارزیابی فرد در تمرین یا آزمون دارد.

در این روش، نواحی کلیک کردنی (Click Box)، در نواحی که قرار است کاربر کلیک کند ایجاد می شود و حین اجرا، منتظر انتخاب گزینه توسط کاربر می ماند.

در قسمت هایی که نیاز به تایپ متن است، جعبه متن ورودی (Text Entry Box) ایجاد می شود که هنگام اجرا، امکان تایپ توسط کاربر وجود دارد.

مثال) می خواهیم یک آزمون عملی از “نحوه اضافه کردن تصویر به فایل Word” داشته باشیم و در صورتی که کاربر مسیر اشتباه را انتخاب کرد، پیغام خطایی نمایش داده شود. در این حالت بهترین روش، assessment می باشد. برای این کار مراحل زیر را انجام دهید:

1. ابتدا محیط WORD را باز نموده و آن را Minimize کنید.
2. نرم افزار Captivate را اجرا نموده و در پنجره اصلی آن، گزینه Software Simulation را انتخاب کنید یا در صورت باز بودن نرم افزار، از منوی File گزینه Record New Software Simulation را انتخاب کنید.
3. در کادر باز شده، حالت Application را انتخاب و نرم افزار WORD را از لیست برگزینید. حالت ضبط را اتوماتیک قرار داده و گزینه Assessment را انتخاب کنید.
4. از آن جایی که در آزمون نیازی به ضبط صدا نبوده، گزینه Audio را روی No Narration قرار دهید و برای شروع فیلم برداری روی گزینه Record کلیک کنید.
5. در نرم افزار WORD، روی منوی Insert کلیک کنید. به همین ترتیب، روی گزینه Picture کلیک کرده و فایل مورد نظر خود را انتخاب کنید.
6. با زدن دکمه End، فیلم برداری را خاتمه دهید.
7. پس از خاتمه فیلم برداری، فیلم گرفته شده در قالب تعدادی اسلاید، در محیط Captivate نمایش داده می شود. علاوه بر این، پیغام های خطا به رنگ قرمز نمایش داده می شوند که بهتر است آن ها را فارسی کنید.
8. روی اسلاید اول کلیک کرده و از منوی Insert گزینه New Slide را انتخاب کنید. در اسلایدی که ایجاد میشود، صورت سوال آزمون عملی خود را نوشته و با فشردن کلید F4، پیش نمایش آزمون را مشاهده کنید.

فیلم برداری به روش Training

این روش تا حدی شبیه Assessment بوده، با این تفاوت که اگر کاربر هنگام پخش، اشاره گر ماوس را در نواحی کلیک شده قرار دهد، پیام راهنمایی نمایش داده می شود که به کاربر کمک می کند تا عمل خواسته شده را به درستی انجام دهد (مثلا اگر از کاربر خواسته شده منوی Insert را انتخاب کند، با نزدیک کردن اشاره گر ماوس کاربر به منوی Insert، پیام راهنمای "روی منوی Insert کلیک کنید" ظاهر می شود).

این روش برای ایجاد تمرین تعاملی مناسب بوده و تاکید بر آموزش فرد در تمرین دارد.

مثال) می خواهیم یک تمرین تعاملی از “ نحوه اضافه کردن تصویر به فایل Word “ داشته باشیم و در صورتی که کاربر مسیر اشتباه را انتخاب کرد، پیغام خطایی نمایش داده شود و در صورت نیاز به راهنمایی، توسط نرم افزار راهنمایی شود. در این حالت بهترین روش، Training می باشد. برای این کار مراحل زیر را انجام دهید:

روش کار مانند حالت Assessment بوده، فقط به جای Assessment، گزینه Training را انتخاب کنید.

در تمرین، نیازی به ضبط صدا نبوده و گزینه Audio را No Narration قرار دهید.

پس از خاتمه فیلم برداری، پیغام های خطا به رنگ قرمز و پیغام های راهنما به رنگ زرد نمایش داده می شوند و بهتر است آن ها را فارسی کنید.

صورت تمرین تعاملی خود را در اسلاید اول نوشته و پیش نمایش کار خود را مشاهده کنید.

فیلم برداری به روش Custom

این روش که به عنوان یک روش سفارشی استفاده می شود، امکان ترکیبی از روش های Demo، Assessment و Training را به کاربر می دهد. علاوه بر این، نرم افزار Captivate عناصری مانند پیغام متنی، ناحیه رنگی، محدوده های کلیک کردنی را به صورت پیش فرض به فیلم ضبط شده اضافه می کند. البته در قسمت تنظیمات، می توانید نمایش یا عدم نمایش هر یک از آن ها را تعیین کنید.

ضبط پروژه های ترکیبی

برای فیلم برداری می توان از ترکیبی از روش های گفته شده استفاده نمود. برای نمونه، می توان بخشی از یک پروژه را به صورت Demo و بخش دیگری از آن را به صورت Assessment یا Training ضبط نمود. مثلا توضیحات اولیه نرم افزار WORD را با روش Demo ضبط نمود که حالت نمایشی داشته باشد و زمانی که می خواهید کاربر گزینه ای را انتخاب کند، از روش Assessment یا Training استفاده کنید. دو روش برای ضبط پروژه های ترکیبی وجود دارد:

روش اول

ابتدا بخشی از پروژه با روش Demo ضبط می شود، سپس بخش دیگری از پروژه با استفاده از منوی Insert ، گزینه Recording Slide به روش Assessment یا Training در ادامه پروژه قبلی ضبط می شود.

روش دوم

در این روش، در کادر **Software Simulation**، هم زمان روش های **Demo**، **Assessment** یا **Training** انتخاب می شود. در پایان، فایل های جداگانه ای برای هر روش تولید می گردد. کافی است اسلایدهایی که می خواهید به صورت نمایشی نشان داده شوند را از حالت **Demo** کپی نموده و جایگزین اسلایدهای مشابه آن در فایل **Assessment** یا **Training** نمایید و اسلایدهای اضافی را حذف نمایید.

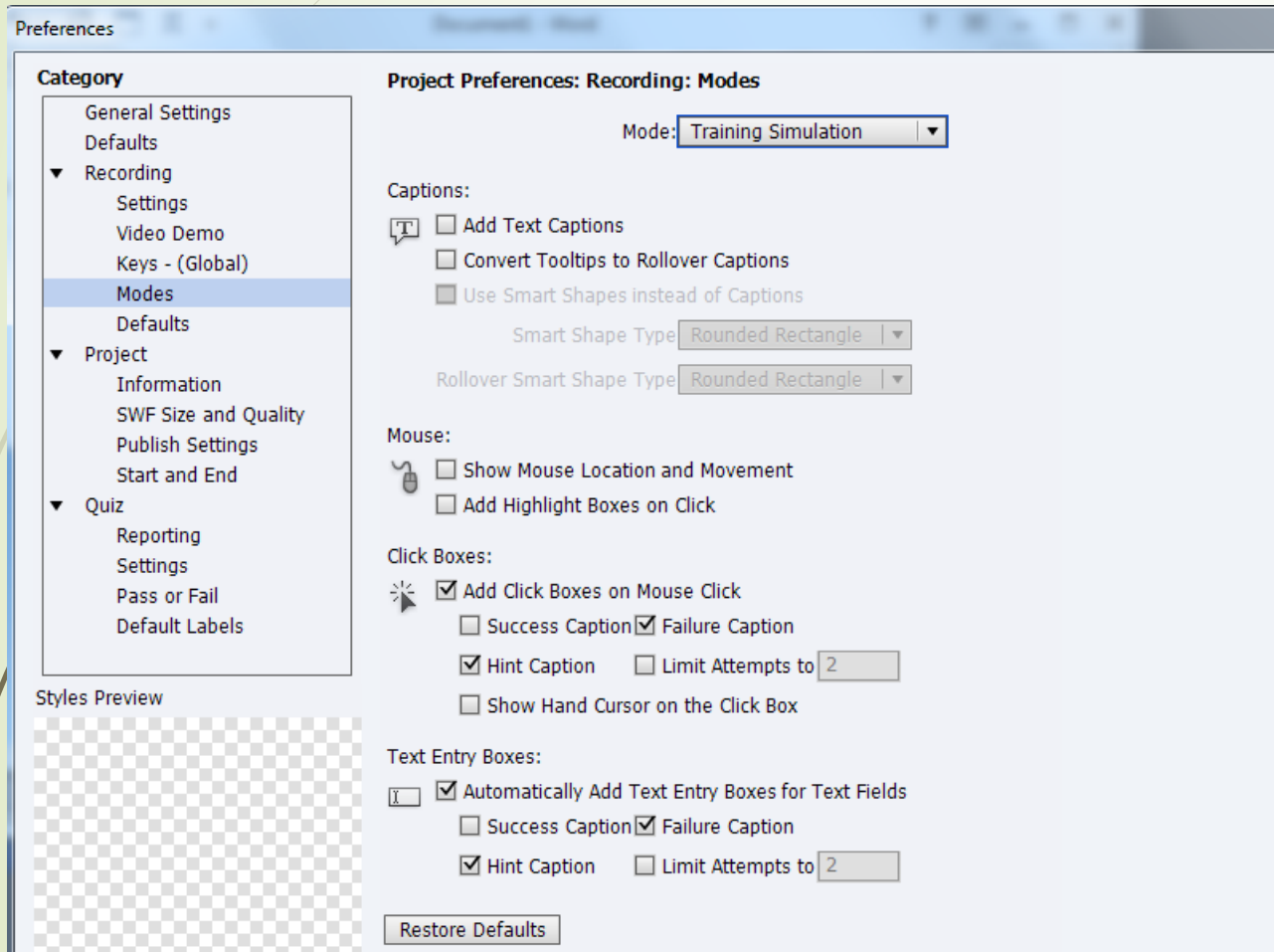
نکته

در حالتی که چند روش برای ضبط انتخاب می شوند، پس از گرفتن فیلم، فایل های مجزایی ساخته می شود که می توانید اسلایدها را با یکدیگر ترکیب نمایید. برای ذخیره کلیه فایل ها، از منوی File گزینه Save All را انتخاب کنید.

مثال) می خواهیم فیلم آموزشی “ نحوه اضافه کردن تصویر به فایل Word “ را به روش ترکیبی ایجاد کنیم. در صورتی که کاربر مسیر اشتباه را انتخاب کرد، پیغام خطایی نمایش داده شود و در صورت نیاز به راهنمایی، توسط نرم افزار راهنمایی شود. برای این کار مراحل زیر را انجام دهید:

1. ابتدا به روش Training که قبلا آموزش داده شد، در نرم افزار WORD، روی منوی Insert کلیک کرده و گزینه Picture را انتخاب کنید و با توضیحات صوتی از کاربر بخواهید که گزینه ها را انتخاب کند.
2. فیلم برداری را خاتمه داده و پیغام ها را فارسی کنید.
3. برای ضبط در ادامه فایل قبلی، روی آخرین اسلاید کلیک کرده و از منوی Insert گزینه Recording Slide را انتخاب کنید. در کادری که باز می شود، روش Demo را انتخاب کرده و روی دکمه Record کلیک کنید.
4. در محیط Word، تصویر را انتخاب و روی Insert کلیک کنید (این قسمت به صورت نمایشی ضبط شده و کاربر انتخاب شدن تصویر و نمایش آن در صفحه را مشاهده می کند).
5. فیلم برداری را خاتمه داده و در اسلاید اول، قبل از شروع آموزش، توضیحات صوتی دلخواه را اضافه کنید.
6. سپس با فشردن کلید F4، پیش نمایش آموزش را مشاهده کنید.

تنظیمات فیلم برداری



1. از منوی Edit، گزینه Preferences را انتخاب کنید. در کادری که ظاهر می شود، در سمت چپ، گزینه Mode را انتخاب کنید.

2. در پنجره Software Simulation، روی دکمه Settings کلیک کنید.

در کادر باز شده در قسمت Mode، روش فیلم برداری را انتخاب کنید.

تنظیمات فیلم برداری

گزینه	توضیحات
Add Click Boxes on Mouse Click	اضافه شدن نواحی کلیک کردنی
Success Caption	نمایش پیغام در صورت انتخاب گزینه صحیح
Failure Caption	نمایش پیغام در صورت انتخاب گزینه نادرست
Hint Caption	نمایش پیغام راهنما جهت راهنمایی کاربر
Limit Attempts to	محدودیت دفعات انتخاب گزینه توسط کاربر (در صورت عدم انتخاب این گزینه، تعداد دفعات نامحدود برای کاربر در نظر گرفته می شود)
Show Hand Cursor on the Click Box	تبدیل اشاره گر ماوس به دست روی نواحی کلیک کردنی
Automatically Add Text Entry boxes for Text Field	اضافه کردن جعبه متن ورودی در جاهایی که حین فیلم برداری تایپ شده

کارگاه عملی

برای پروژه آموزش Powerpoint، فیلم آموزشی "نحوه اضافه کردن تصویر به پاورپوینت" را به روش Demo تهیه کنید و آن را در اسلاید "مشاهده فیلم آموزشی"، نمایش دهید (راهنمایی: ابتدا در پروژه ای جداگانه، این فیلم را گرفته، سپس از آن خروجی SWF تهیه کنید. در پروژه پاورپوینت، برای نمایش فیلم در اسلاید مورد نظر، از منوی Insert، گزینه Animation را انتخاب کنید).

کارگاه عملی

به پروژه Powerpoint که قبلا ایجاد نموده اید، موارد ۱ تا ۳ را اضافه کنید:

1. در اسلاید "انجام مرحله به مرحله"، اضافه کردن تصویر را به روش Custom نمایش دهید.
2. در اسلاید "تمرین عملی"، یک تمرین عملی درباره اضافه کردن تصویر به پاورپوینت را به روش Training ایجاد کنید.
3. اسلایدی به نام "آزمون عملی"، ایجاد کرده و سوال عملی با عنوان "یک جدول ۲×۳ را در محیط پاورپوینت درج کنید" به آن اضافه کنید. (به روش Assessment)
4. در یک پروژه جدید، رسم یک درخت در نرم افزار Paint و ذخیره کردن فایل را به روش ترکیبی آموزش دهید (کاربر مراحل رسم درخت را مشاهده کند ولی ذخیره کردن فایل به صورت تعاملی آموزش داده شود).
5. در یک پروژه جدید، مراحل اجرای برنامه ماشین حساب را به صورت تعاملی همراه با توضیحات صوتی آموزش دهید (گزینه هایی که باید انتخاب شوند رنگی شده و توضیحات متنی به فیلم اضافه شود).