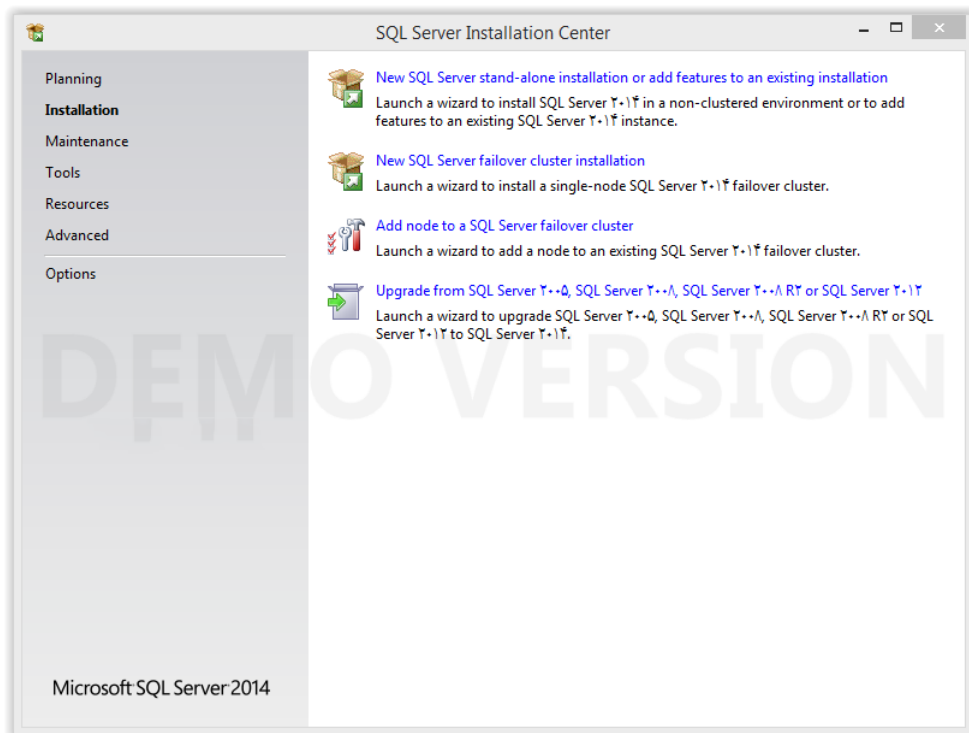


## آموزش نصب SQL 2014

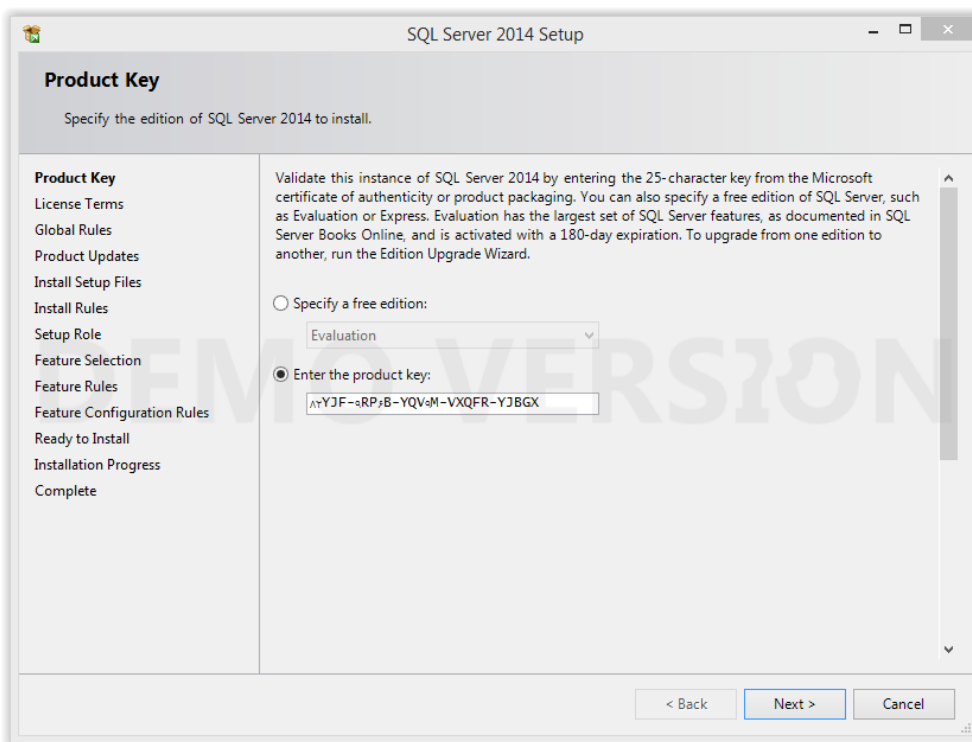
ابتدا به معرفی این محصول می پردازیم ، SQL Server در واقع یک پایگاه داده مرکزی برای مدیریت اطلاعات موجود بر روی سیستم های اطلاعاتی است ، این سیستم های اطلاعاتی ممکن است توسط برنامه نویس ها ایجاد شده باشند و یا اینکه برای متمرکز کردن اطلاعات مربوط به یک سری نرم افزار های سازمانی مورد استفاده قرار بگیرند ، در هر صورت بصورت کلی در هر جا که قرار بر این باشد که نرم افزاری اطلاعات خود را ذخیره سازی کند ، نام SQL Server قطعاً در محیط های ویندوزی وجود خواهد داشت . از این نرم افزار مفید هم برنامه نویس ها و توسعه دهندگان نرم افزار استفاده می کنند و هم مدیران شبکه ، برنامه نویس ها برای اجرا کردن و ذخیره اطلاعات نرم افزار خود به این پایگاه داده متکی هستند و از طرفی مدیران شبکه نیز برای راه اندازی سرویس های مختلف شبکه اعم از مانیتورینگ ، شیرپوینت ، OSC و بسیاری دیگر از محصولات که برای نگهداری اطلاعات خود به یک پایگاه داده نیاز دارند ، مورد استفاده قرار می گیرد .



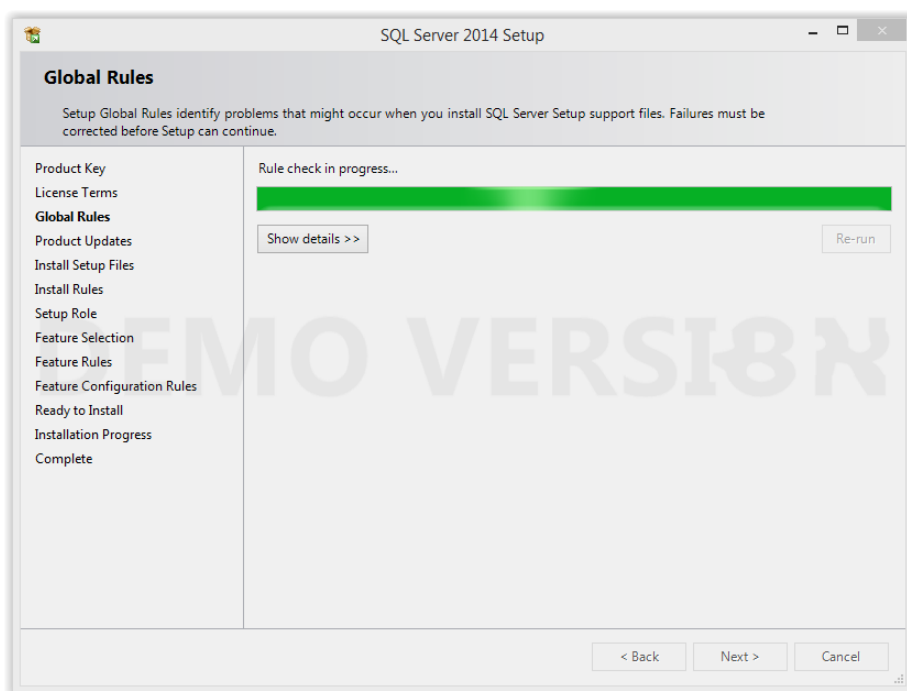
مرحله ۱- دي وي دي حاوي برنامه را در درايو قرارداده و روي فايل اجرايي آن دوبار كليك كنيد. پس از ظاهر شدن كادر محاوره SQL Server Installation Center ، در فهرست سمت چپ روي Installation كليك كنيد و سپس گزینه اول (New SQL Server stand-alone...) را انتخاب كنيد.



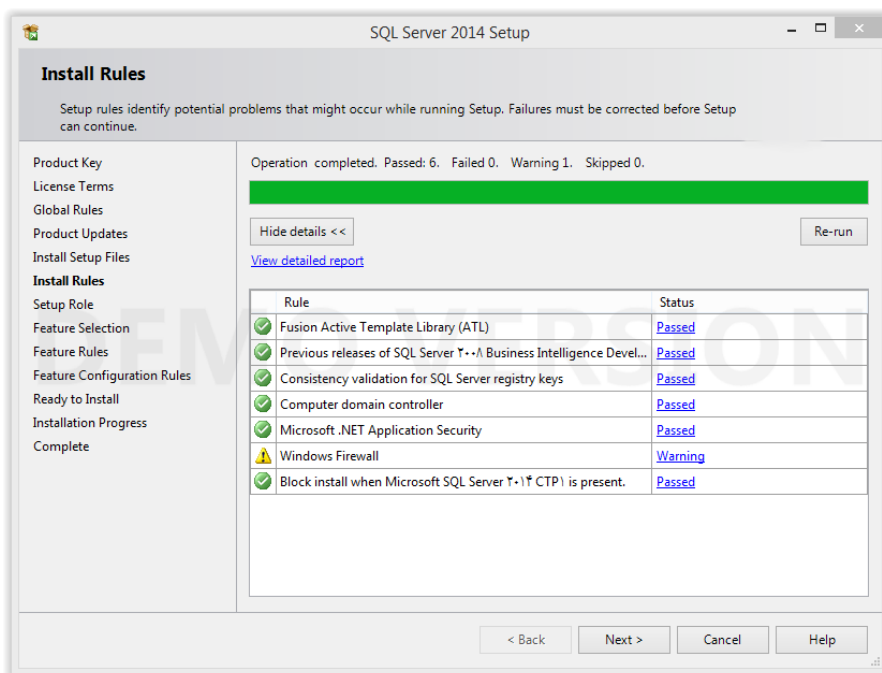
مرحله ۲- در کادر ظاهر شده، در صورتیکه مایل به کار با برنامه در حالت آزمایشی و کوتاه مدت هستید، specify a free edition و در صورتیکه برای برنامه شماره سریال تهیه کرده اید در قسمت Enter the product key وارد کنید.



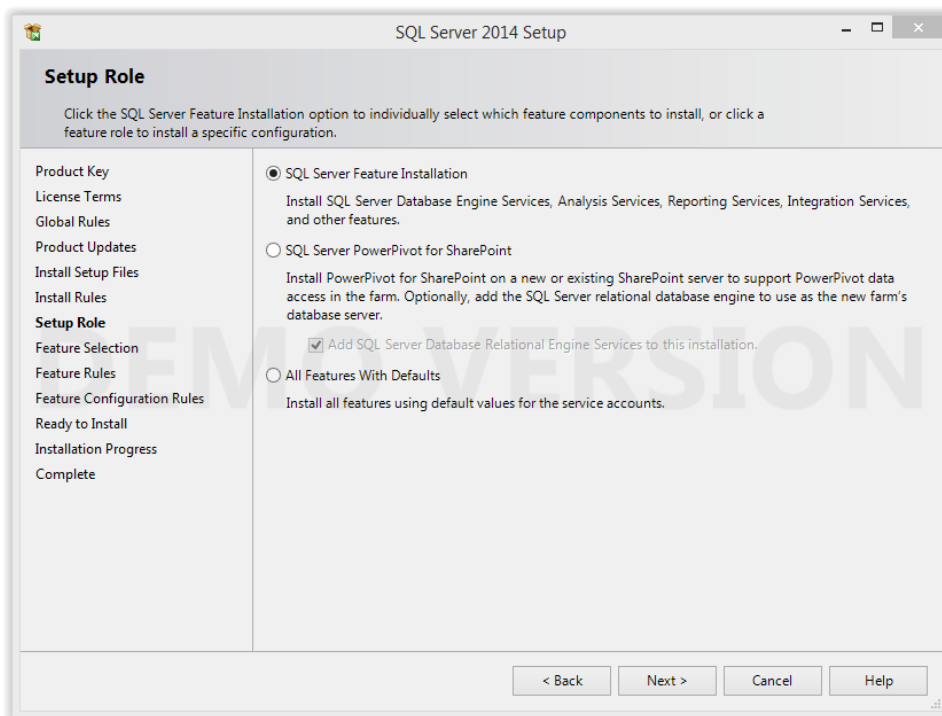
مرحله ۳ و ۴ - در این مراحل، برنامه موارد لازم برای نصب SQL Server را چک می کند و نتایج آن را در مرحله بعد ارائه می دهد.



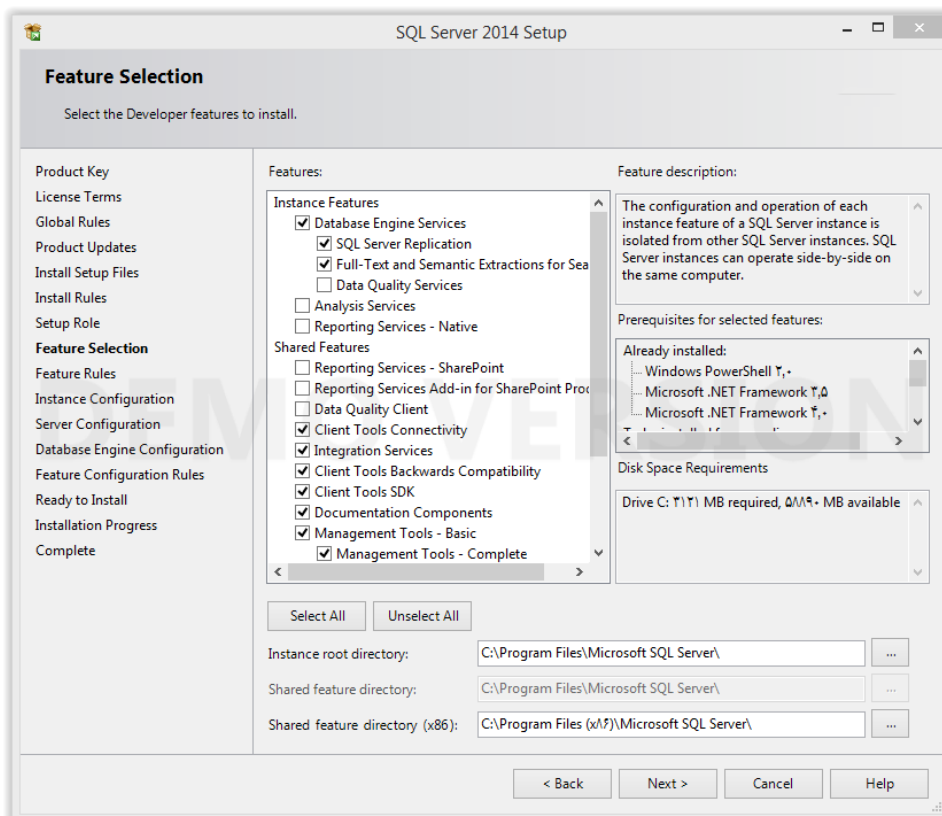
مرحله ۵-در مرحله بعد، با علامت زن کنار I accept the license ، استفاده از برنامه را می پذیریم.



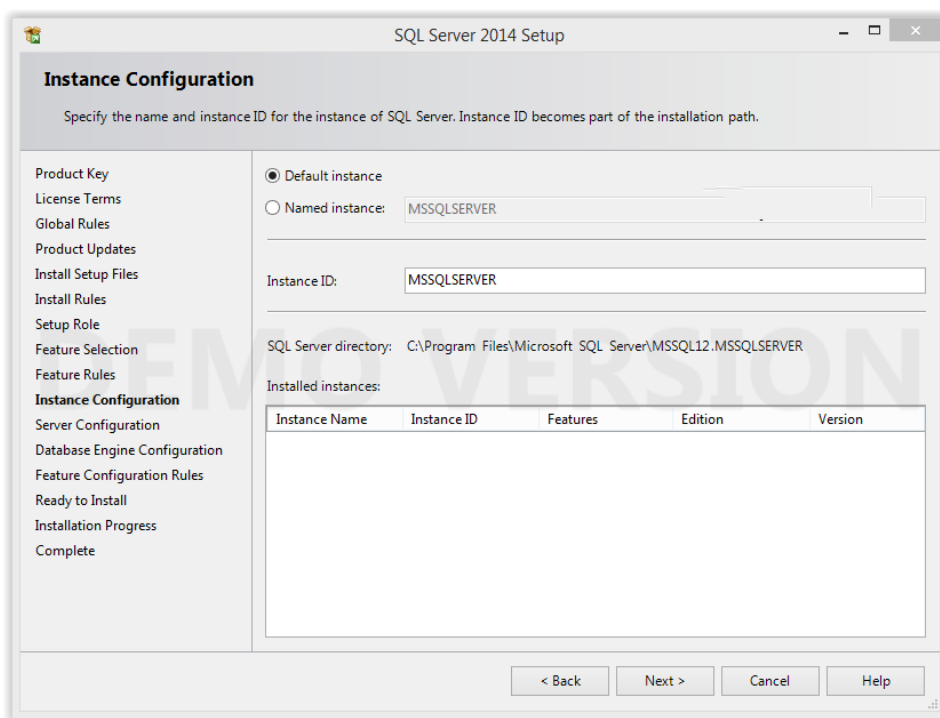
مرحله ۶- برای نصب ساده برنامه، گزینه اول (SQL Server Feature Installation) را انتخاب می کنیم.



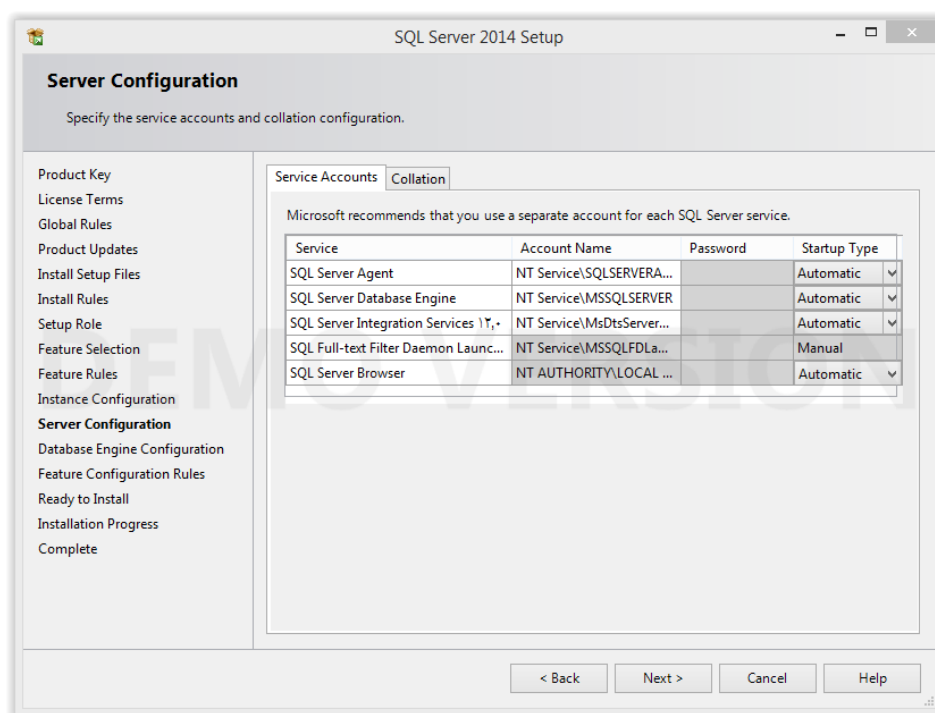
مرحله ۷- در یک استفاده معمول از SQL Server، گزینه هایی که در تصویر زیر مشاهده می کنید را علامت بزنید.



مرحله ۸- در این مرحله باید نامی برای instance یا نمونه مورد استفاده در SQL Server انتخاب کنید. می توان از نام پیش فرض هم استفاده کرد.



مرحله ۹ Service Accounts - را به شکل زیر تنظیم کنید.



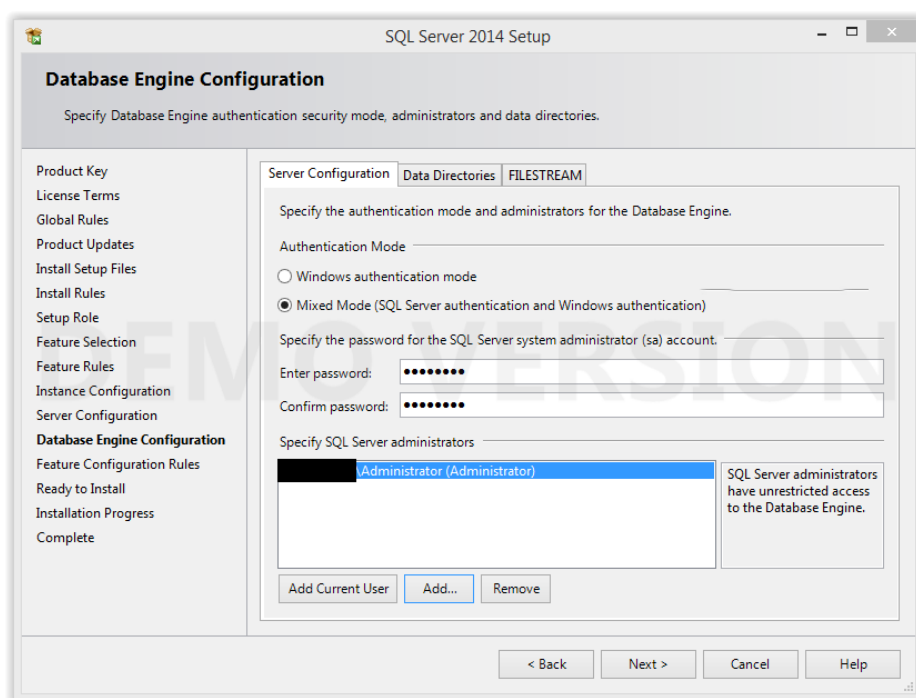
مرحله ۱۰- در برگه Database Engine Configuration ، و در سربرگ Server Configuration برای نحوه ورود به سیستم می توان از دو حالت زیر استفاده کرد:

Windows Authentication Mode:

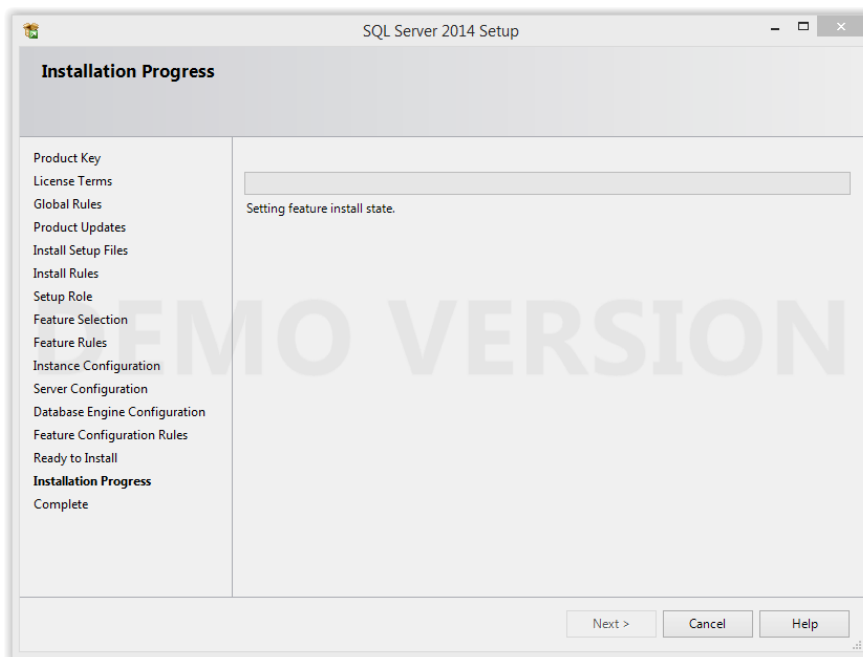
در این حالت، ورود به SQL بر اساس رمز ویندوزی خواهد بود.

Mixed Mode:

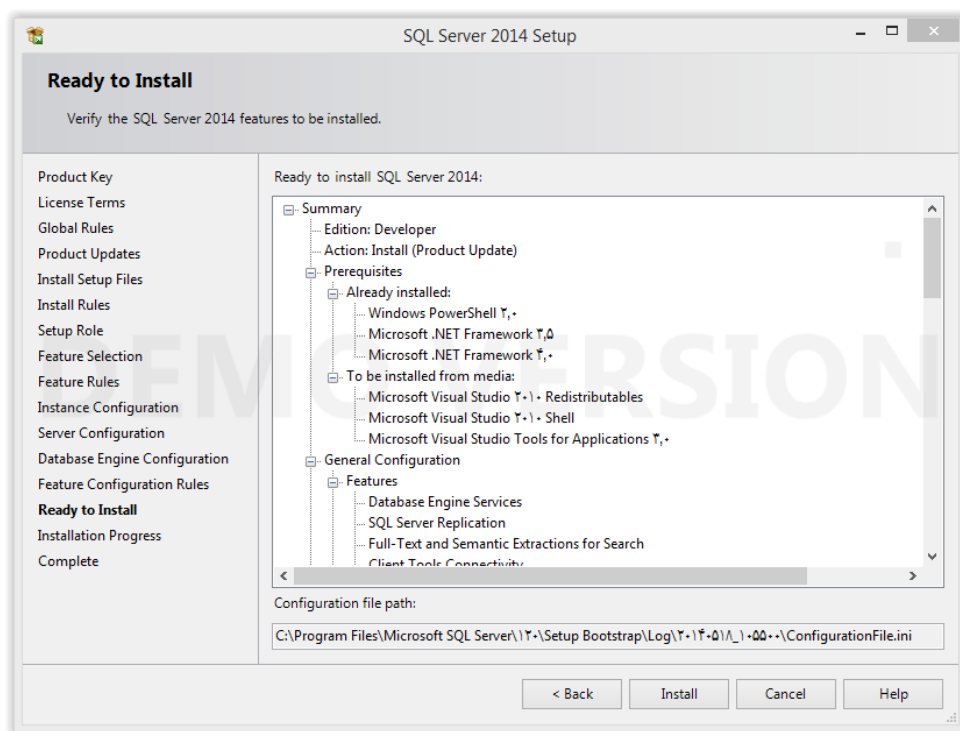
در این حالت هم بر اساس رمز ویندوزی و هم بر اساس رمز تخصیص یافته به اکانت sa در SQL Serve می توان ورود را انجام داد.



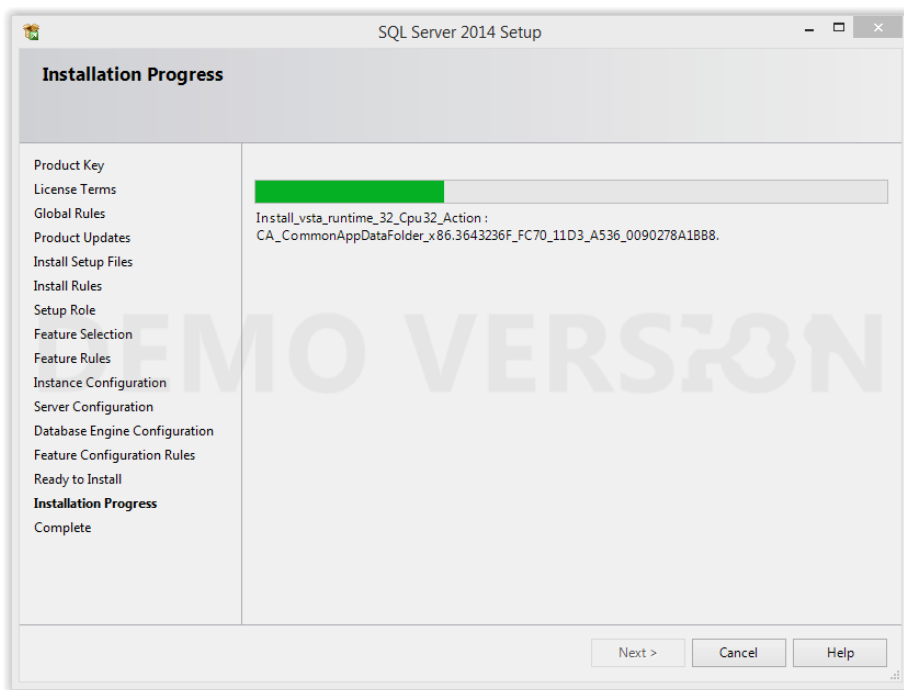
مرحله ۱۱- اجزای قابل نصب محاسبه و بررسی می شود.



مرحله ۱۲- برای آخرین بار اجزای آماده نصب را به همراه نمودار درختی نمایش می دهد.



مرحله ۱۳- مراحل نصب آغاز شده و تا رسیدن به نقطه نهایی ادامه می یابد.



مرحله ۱۴- نصب پایان پذیرفته و این موضوع در کادر زیر نمایان می شود. برای انجام کامل تغییرات باید کامپیوتر restart شود.

