

فصل دوم

طراحی خطی از اشیاء

خط

کودک احساسات خود را با کشیدن خطوط بر روی کاغذ، دیوار یا هر شیء در دسترس نشان میدهد. سپس در مدرسه با خطوطی آشنا میشود که مفاهیم خاصی دارند و برای نوشتن الفبا و اعداد و ترسیم اشکال هندسی، از آن استفاده میکند. انسان حتی خطوطی را تجربه میکند که تنها تصور ذهنی اوست، اگر کف دو دست را به هم بچسبانید در مرز میان آنها خطی را میبینید که در حقیقت وجود ندارد. از همه جالب تر خط میان آسمان و زمین است که ذهن ما ایجاد میکند و همه ی ما میدانیم که چنین خطی وجود ندارد.

انواع خط

کلمه ی خط انواع اندازه ها و ضخامتهای مختلف خطوط مستقیم یا منحنی و خطوطی را که به تدریج پهن و نازک میشوند را دربر میگیرد. خط در حوزه ی طراحی، قدیمترین، مهمترین و قاطعترین عنصر بصری است. به طور کلی خط، نقطه ی در حال حرکت و ساده ترین شکل نمایش تحرک است. قدرت، سرعت اجرا و سهولت بیان مفاهیم، از خط عنصری ساخته است که بسیاری از موارد بر عناصر بصری دیگر برتری می یابد.

مجموعه خطوطی که انسان میتواند بوجود بیاورد سه نوع است:

خطوط مستقیم، خطوط شکسته و خطوط منحنی.

حرکت یکنواخت دست در یک جهت، خط مستقیم را بوجود می آورد که این خط مستقیم حالت عمودی، افقی و مورب را دارد. تصویر ۱



تصویر ۱- اثر چایلد هاسام ۱۹۰۷م

ما به صورت غریزی به این خطوط واکنش نشان می‌دهیم. خط عمودی، از نظر بصری احساس تعادل و ثبات را برمی‌انگیزد، خط افقی احساس آرامش و یکنواختی را بوجود می‌آورد، خط مایل پویاترین خط است، جنبش و کشاکش بصری ایجاد میکند، حالتی نا پایدار دارد و تحرک آن بر انجام عمل دلالت میکند. این خط برای ایجاد تعادل تصویری، به عناصر دیگر نیازمند است زیرا بین حالت افقی و عمودی در نوسان است.

اگر دست در جهات مختلف حرکت کند خطوط منحنی یا شکسته ایجاد میشود. خطوط منحنی با حرکت ملایم دست بر روی کاغذ ایجاد میشود و تغییر جهت حرکت دست در زوایای مختلف خطوط شکسته را ایجاد میکند. تصویر ۳و۲



تصویر ۳- اثر پل روبنس ۱۶۴۰-۱۵۷۷م



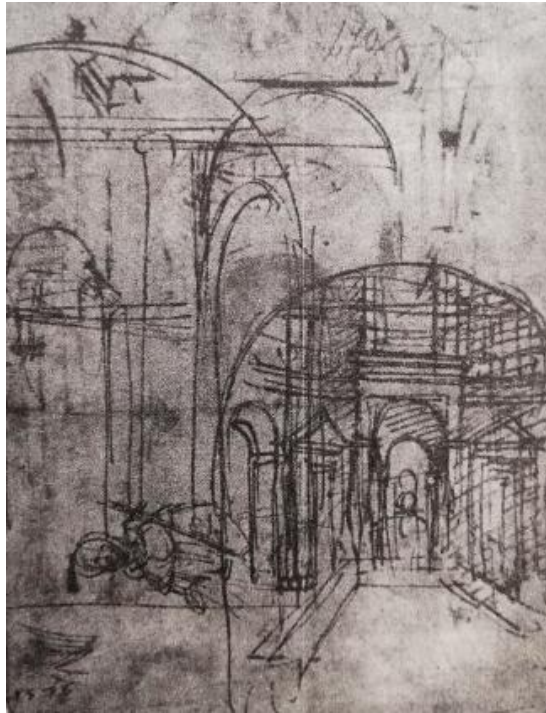
تصویر ۲- اثر پابلو پیکاسو

خطوط ممتد و طولانی ثبات و استحکام بیشتری دارند. خطوطی که در زمان کوتاه و به صورت بریده بریده اجرا میشوند احساس تزلزل را برمی انگیزد یعنی خطوط با کیفیتهای مختلف، تأثیرگذاریهای مختلفی دارد.

کیفیت خطوط

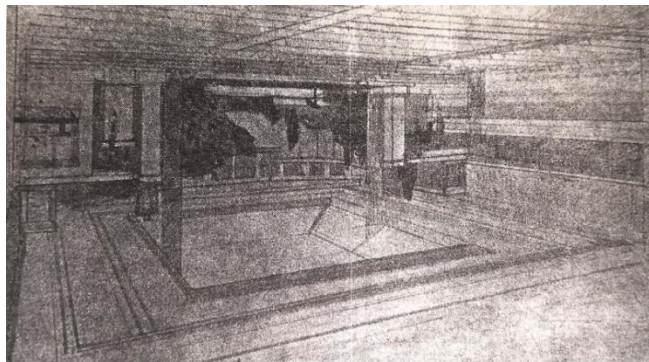
خطوطی که در طراحی بکار میرود از نظر کیفیت، دو نوع هستند:

خطوطی که بیشتر نشان دهنده ی حالات عاطفی و روحی هستند. تصویر ۴



تصویر ۴ - اثر آرتیستا لومباردو

خطوطی که بیشتر بر پایه ی نظم و تفکر ایجاد میشوند و حالت آن از قبل پیشبینی شده است. تصویر ۵

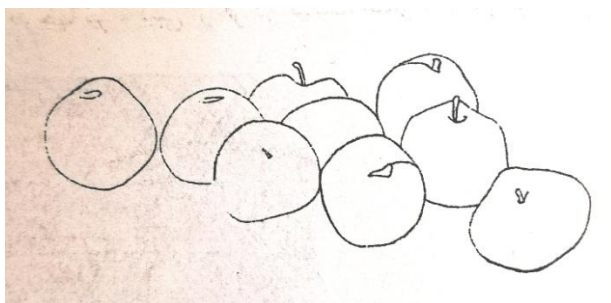


تصویر ۵ - اثر فرانک لویدرایت

خط نه تنها تصاویر واضح و مشخصی از آنچه دیده میشود ایجاد میکند بلکه برای تجسم بخشیدن به آنچه در ذهن طراح شکل گرفته، بهترین وسیله است.

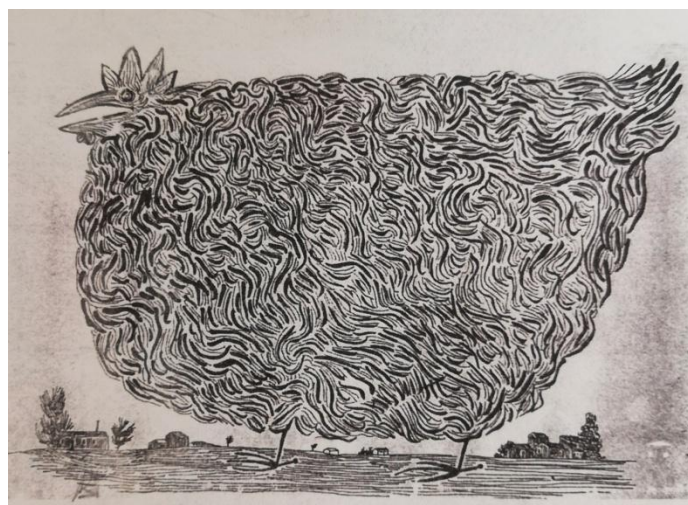
کارکردهای خط

به کمک خط و بدون استفاده از سایه روشن و نمایش جزئیات و به صورت خطوط نازک، ظریف و مرزی میتوانیم یک موضوع را به سادگی تصویر کنیم. خط مرزی نشان دهنده ی مکانی است که موضوع ما به پایان میرسد و فضای اطراف آغاز می شود. این کارکرد خط در هنرهای تجسمی بسیار مهم است زیرا خط خلاصه ترین وسیله ی تجسمی است که مرزهای اشیا را تعیین میکند. تصویر ۶



تصویر ۶- اثر السورث کلی ۱۹۴۹م

یکی دیگر از کارکردهای خط ایجاد بافت است، طراح با استفاده از تکرار منظم انواع خطوط بافت ایجاد میکند. بافت کیفیت لایه ی سطحی پدیده هاست که با دیدن و لمس کردن آنها احساس میکنیم. بافت حقیقی هم کیفیت بصری دارد هم کیفیت لامسه ای. در بسیاری از آثار هنری بافت فقط کیفیت بصری دارد و فقط از طریق دیدن، این کیفیت ایجاد میشود و ارزش لامسه ای ندارد. در آثار گوناگون، سطوح از طریق ایجاد بافتهای مختلف، ارزش ویژه ای می یابند و تأثیر بصری آنها افزایش می یابد. در طراحی، کیفیت سطح زمینه در تنوع بافت موثر است. مثل انواع کاغذ با بافتهای ریز و درشت و پارچه های بوم و سطوح چوبی که کیفیتهای مختلفی ایجاد میکنند و عامل ایجاد بافتهای متفاوتی هستند. تصویر ۷



تصویر ۷- اثر سائول اشتینبرگ ۱۹۴۵م

یکی دیگر از کارکردهای خط، ایجاد سایه روشن است. ایجاد سایه روشن با خطوط هاشوری که برآمدگیها و فرورفتگیهای مدل را با هاشور زدن نشان میدهد. تصویر ۸



تصویر ۸ - اثر یوهان هنریش فوسلی

مواردی که در طراحی خطی از اشیاء به ما کمک میکند، خطوط رابط که تناسب و ارتباط هر شیء را با اشیاء دیگر مدل میتوانیم پیدا کنیم، محورهای عمودی و افقی، طرح کلی، کمرنگ بودن طرح و اندازه گیری که نسبتهای مدل را به ما میدهد که اینها همه حساسیت بصری طراح را تقویت میکند.