

آموزشکده فنی و حرفه ای

دختران زینب کبری (س)

همدان

کاربرد نرم افزارهای رایانه ای در معماری

مدرس: سیما عابدی

مبحث هفتم

نیمسال دوم ۹۸-۹۹



مبحث هفتم

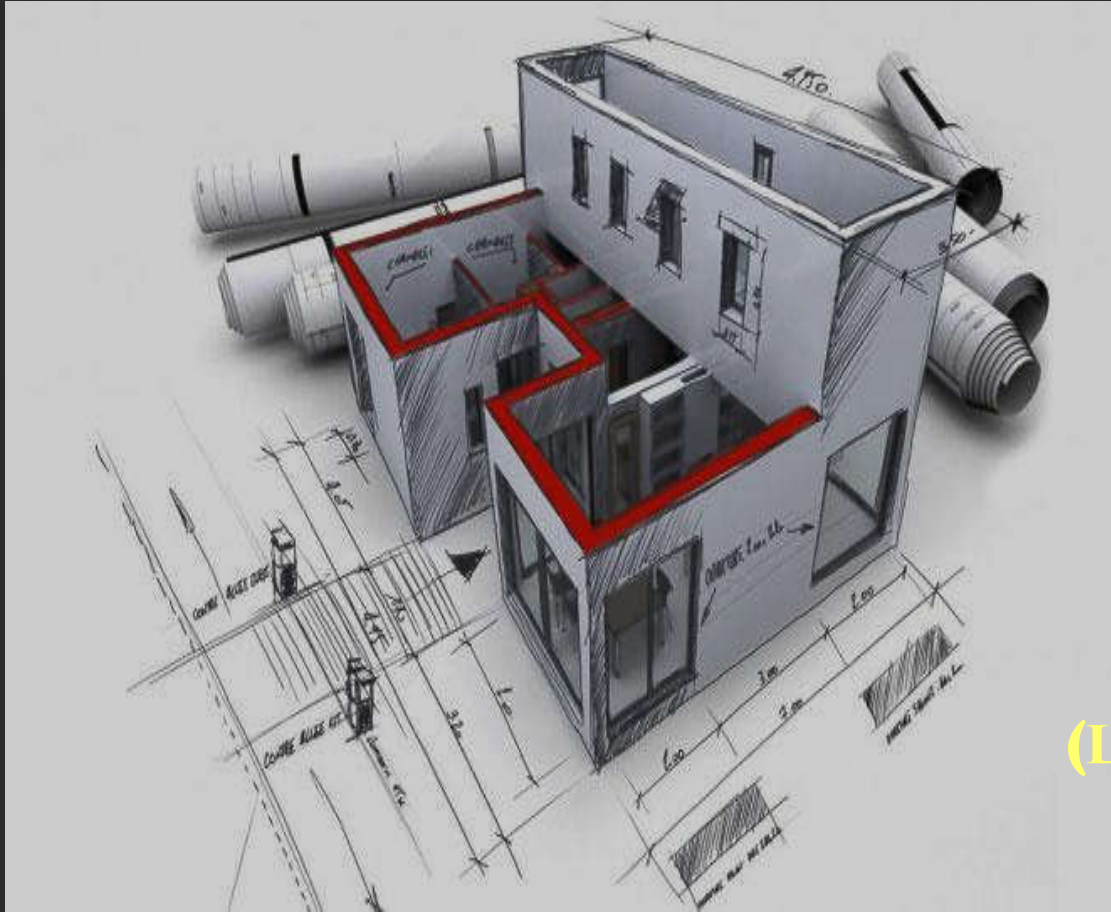
✓ ترسیمات دو بعدی

✓ الف) ترسیم خط (Line)

✓ نحوه انتخاب آیکن

✓ ترسیم خط به صورت افقی و عمودی

✓ ب) ترسیم خط با دادن طول و زاویه دقیق (Line)



ترسیمات دوبعدی

الف) ترسیم خط (Line):

برای ترسیم خط یا line در ابتدا به روی نوار Home کلیک کنید تا ابزارهای آن نمایان شود و سپس در روی آیکن line یکبار کلیک کنید.

نحوه انتخاب آیکن:



Button

 **Ribbon:** Home tab ➤ Draw panel ➤ Line

 **Menu:** Draw ➤ Line

 **Toolbar:** Draw

 **Command entry:** line

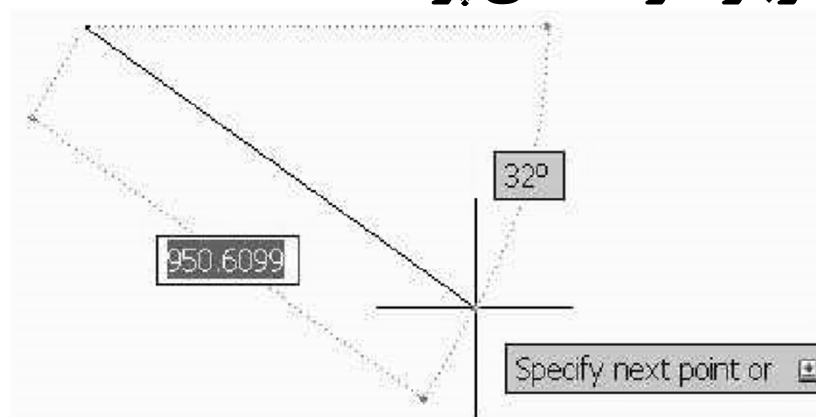


ترسیمات دوبعدی

الف) ترسیم خط (Line):

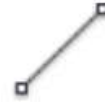


با فعال شدن دستور **line** در خط فرمان و همچنین در صفحه کاری کنار نمایشگر موس پیغام **Specify first point:** ظاهر می شود و از شما می پرسد که اولین نقطه از شروع خط خود را تعیین کنید و با کلیک کردن اولین نقطه در صفحه ترسیم آنگاه دوباره از شما می پرسد



که نقطه بعدی را برای ترسیم خود تعیین کنید و با انتخاب نقاط بعدی و با زدن کلیک **ENTER** ترسیم خط به پایان می رسد این نوع ترسیم کاملاً غیر دقیق است.

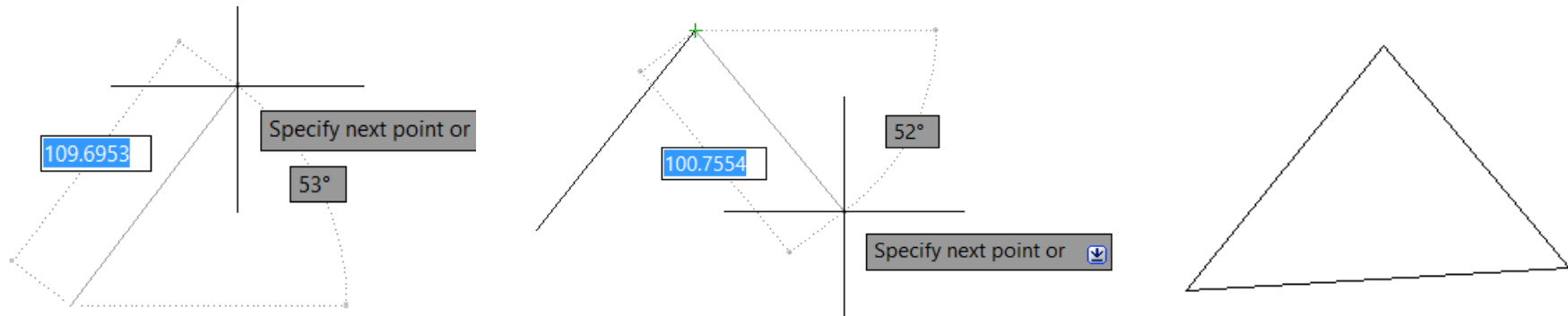
ترسیمات دوبعدی



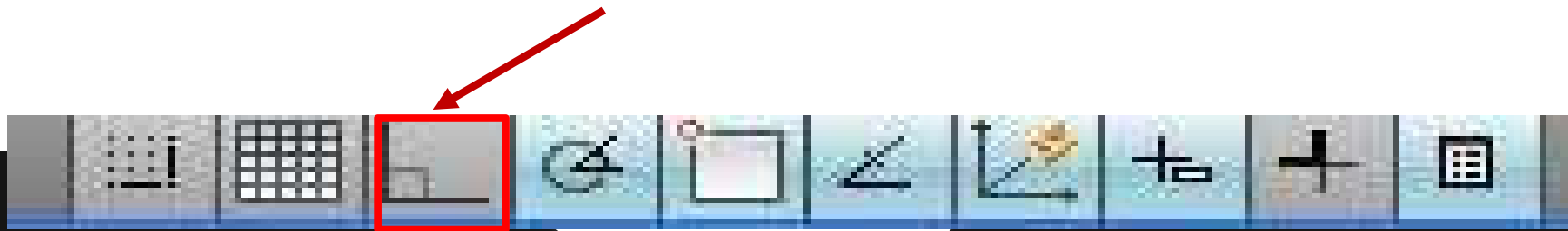
الف) ترسیم خط به صورت شکل بسته (Line):

نکته: اگر شما دو ضلع را ترسیم کنید و عبارت **C** را تایپ کنید و **ENTER** کنید آن ترسیم بسته می

شود.



برای ترسیم دقیق بعد از انتخاب دستور اگر می خواستید که شکل شما کاملاً افقی یا عمودی باشد کلید **F8** را در صفحه کلید بفشارید یا از آیکن **ORTHO MODE** در پایین صفحه کاری کلید کنید.

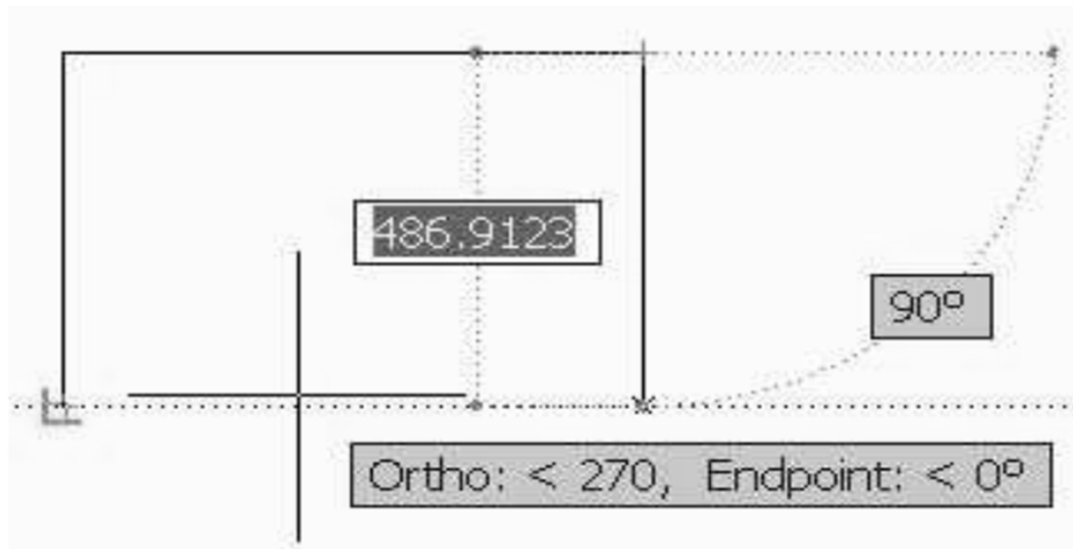


ترسیمات دوبعدی

الف) ترسیم خط (Line):



تا فعال شود در واقع **ON** شود با فعال شدن **ORTHO MODE** تمامی خط ها بصورت کاملاً افقی و کاملاً عمودی ترسیم می شود آنگاه در یک نقطه کلیک کنید تا نقطه شروع تعیین شود سپس جایی را که می خواهید خط را ادامه دهید خط را به همان طرف ببرید **عدد مورد نظر را تایپ کنید** و کلید **ENTER** را بزنید.

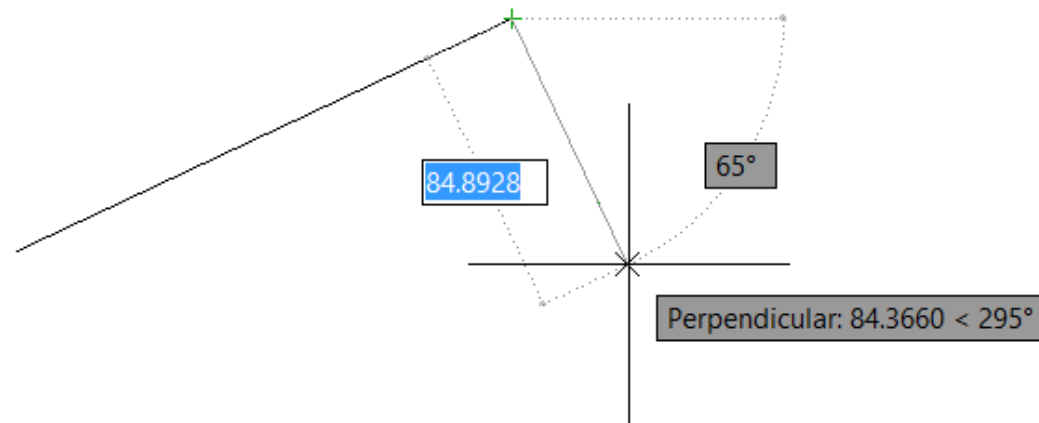


ترسیمات دوبعدی



ب) ترسیم خط با دادن طول و زاویه دقیق (Line):

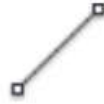
یکی از پرکاربردترین نوع ترسیم LINE استفاده از طول و زاویه آن است که با این روش می‌توانید یک طول خط را با زاویه مورد نظر ترسیم کنید برای این کار ابتدا آیکن LINE را انتخاب کنید.



نکته:

هتر است ORTHO در این نوع ترسیمات، (OFF) یا غیر فعال باشد برای اینکار دوباره روی ORTHO MODE یا F8 کلیک کنید تا غیر فعال شود.

ترسیمات دوبعدی



ب) ترسیم خط با دادن طول و زاویه دقیق (Line):

نحوه اجرای دستور:

بعد از انتخاب LINE و همینطور انتخاب اولین نقطه به عنوان مبدأ و شروع به ترتیب:

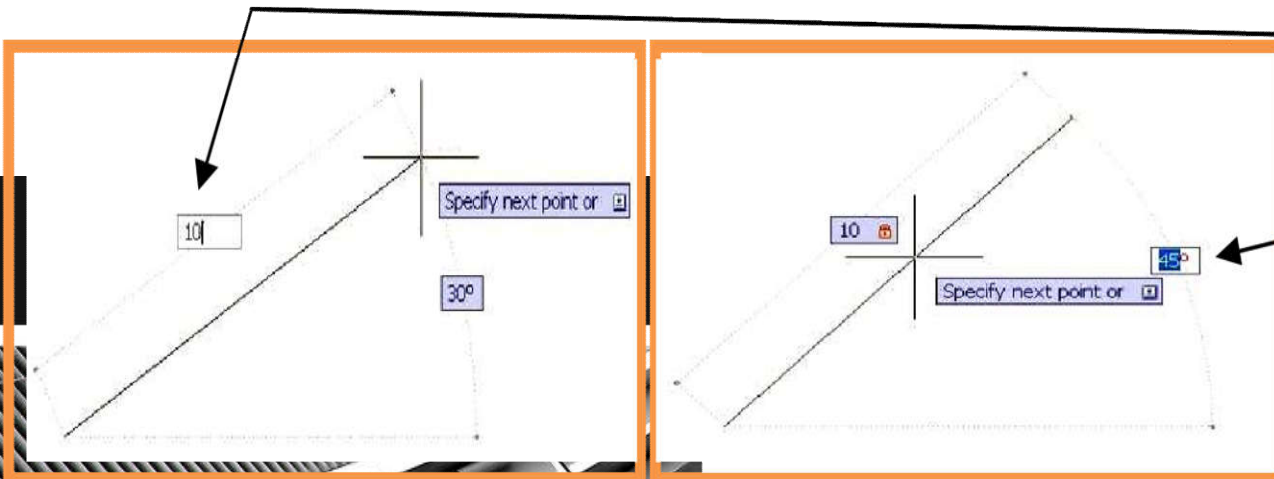
SHIFT@N SHIFT<θ

N = طول مورد نظر

θ = زاویه مورد نظر

وارد کنید، آنگاه LINE با طول و زاویه مورد نظر شما ترسیم می شود.

SHIFT@N SHIFT<θ



ترسیمات دوبعدی



ب) ترسیم خط با دادن طول و زاویه دقیق (Line):

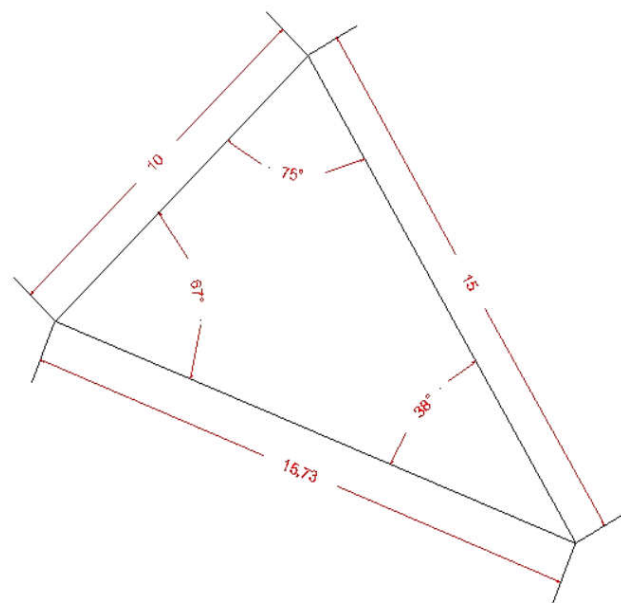
نکته: برای استفاده از طول و زاویه به جای تایپ عبارت **SHIFT@N**

SHIFT<θ می توانید از کلید **TAB** در صفحه کلید استفاده کنید.

برای اینکار پس از انتخاب دستور **line** و تعیین اولین نقطه موس را رها

کنید و طول خط را وارد کنید و **TAB** را بزنید تا طول مورد وارد شده

قفل شود و زاویه را وارد کنید و **ENTER** کنید.



راه های ارتباطی

ایمیل: Si.ab.arch.1987@gmail.com

لینک گروه واتساپی درس:

<https://chat.whatsapp.com/EMxYXO2H1uxJfgCw1UUrqe>

شماره واتساپ: ۰۹۱۸۳۱۵۲۱۶۷

با آرزوی سلامتی و موفقیت

