

آموزشکده فنی و حرفه ای

دختران زینب کبری (س)

همدان

کاربرد نرم افزارهای رایانه ای در معماری

مدرس: سیما عابدی

مبحث چهارم

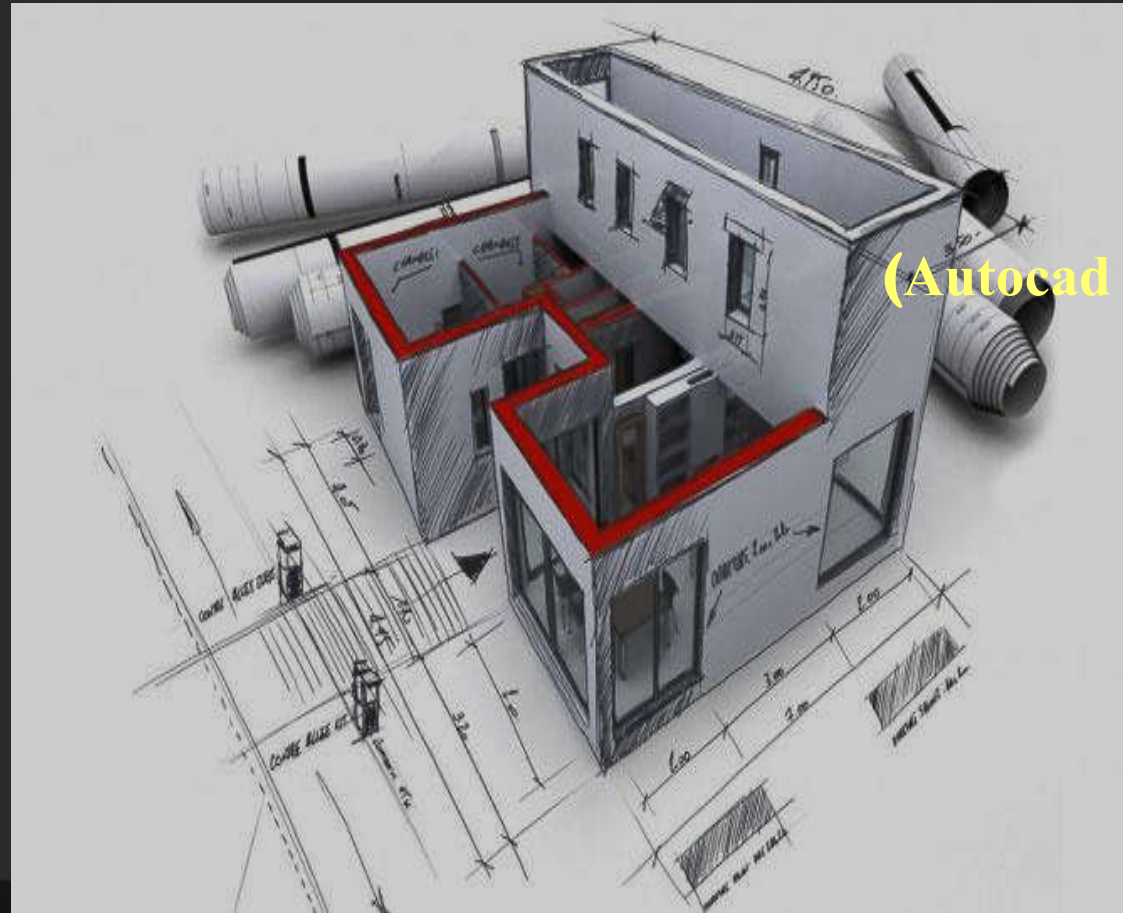
نیمسال دوم ۹۸-۹۹



مبحث چهارم

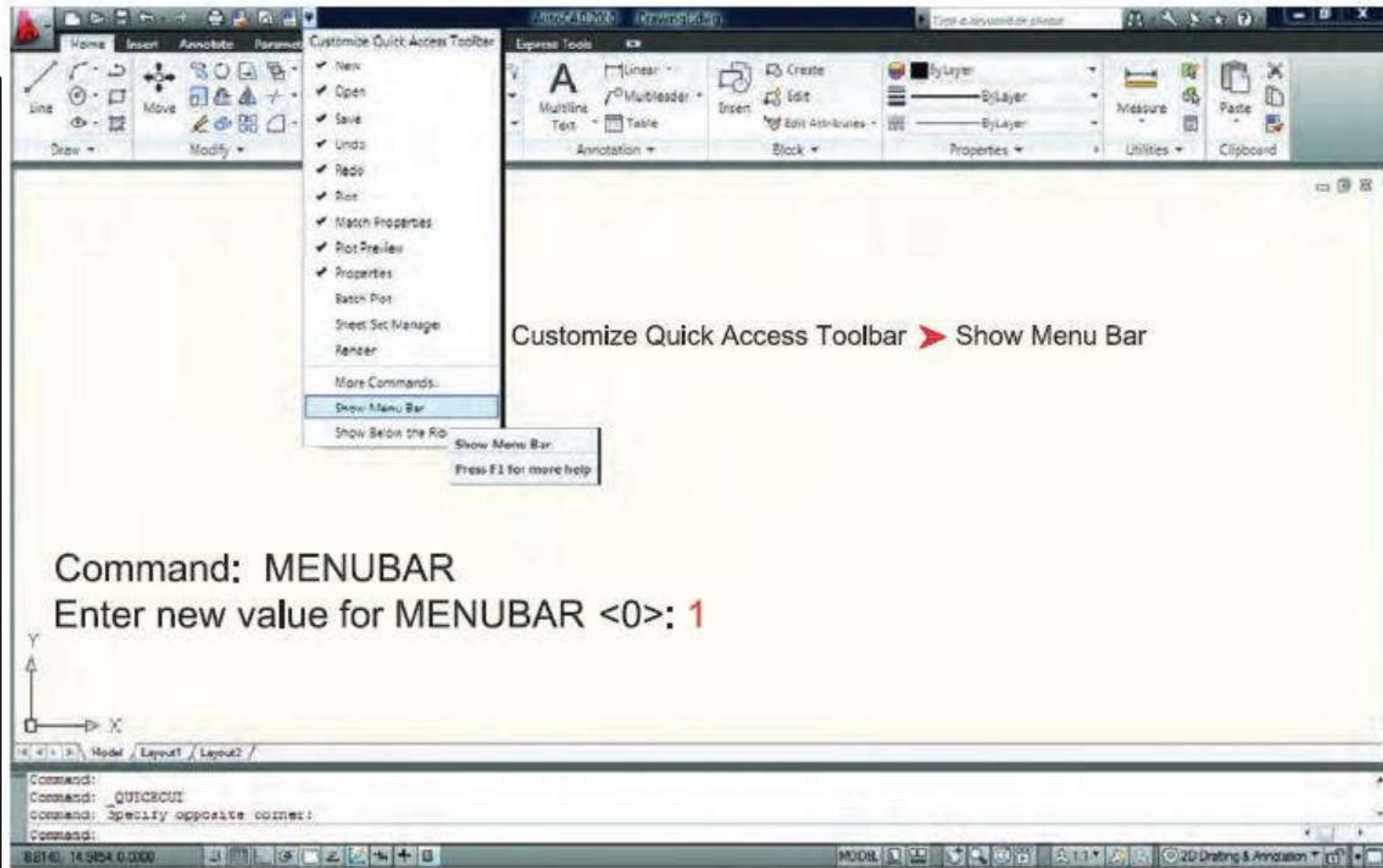
✓ مواردی که قبل از فراگیری Auto CAD باید بدانید:

- ✓ تنظیمات نوار ابزار منو (MenuBar)
- ✓ اضافه کردن نوار ابزارهای مورد نیاز
- ✓ تنظیمات محیط اتوکد به صورت کلاسیک (Autocad classic)
- ✓ تنظیمات رنگ صفحه نرم افزار
- ✓ نمایش آیکون ها (Use Icons)
- ✓ طریقه باز کردن یک فایل (Open a Drawing)
- ✓ طریقه بازیابی فایل (Recover)
- ✓ ذخیره سازی فایل (QSave)
- ✓ ذخیره سازی فایل با نام جدید (Save as)



تنظیمات نوار ابزار منو (MenuBar):

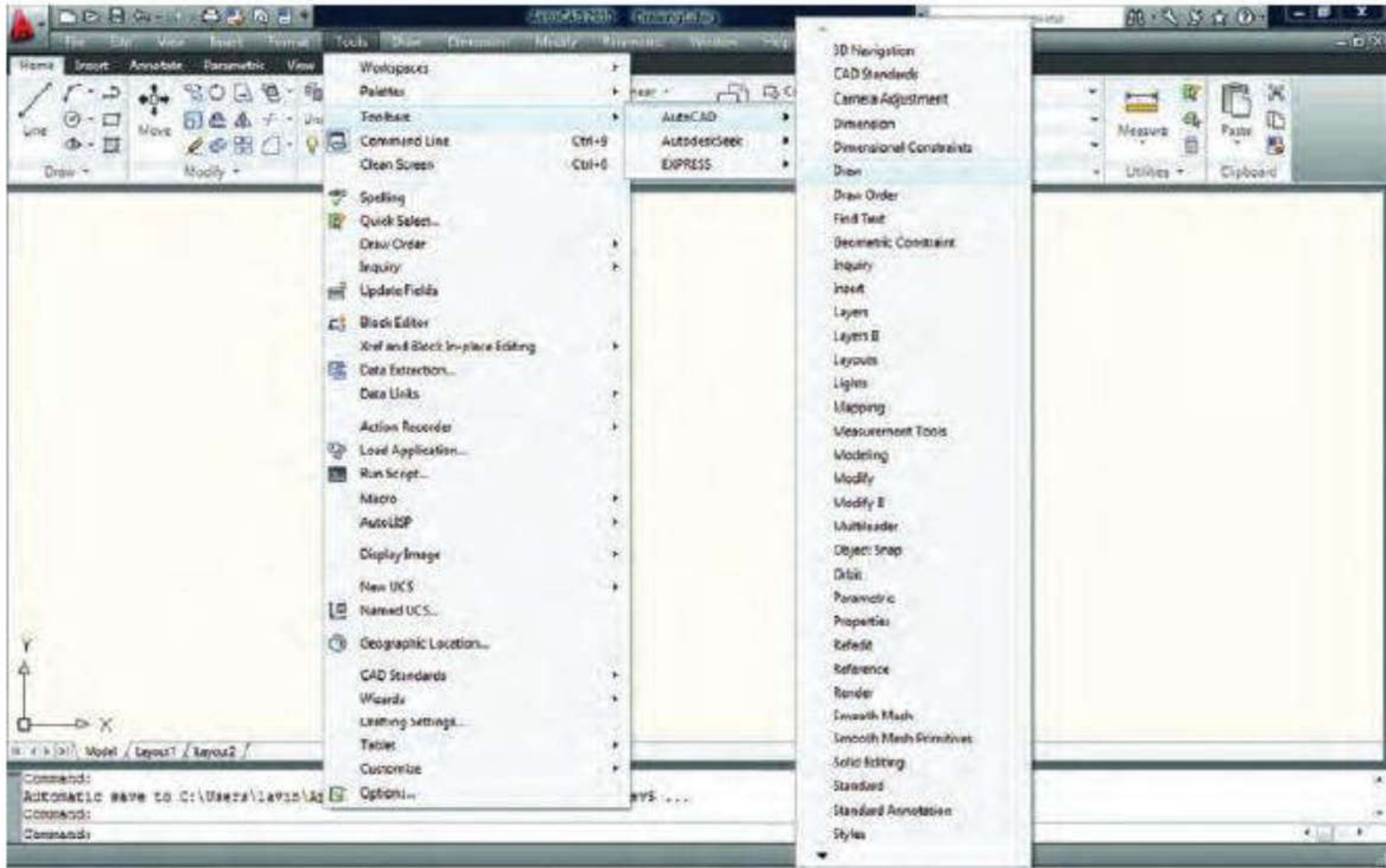
کاربران با سابقه اتوکد قسمت MenuBar در اتوکد استفاده های زیاد میکردند ولی این نوار در اتوکد ۲۰۱۰ به صورت پیش فرض موجود نمی باشد. برای احضار و اضافه نمودن این نوار به صفحه اتوکد در تصویر پایین دو روش وجود دارد.



اضافه کردن نوار ابزارهای مورد نیاز:

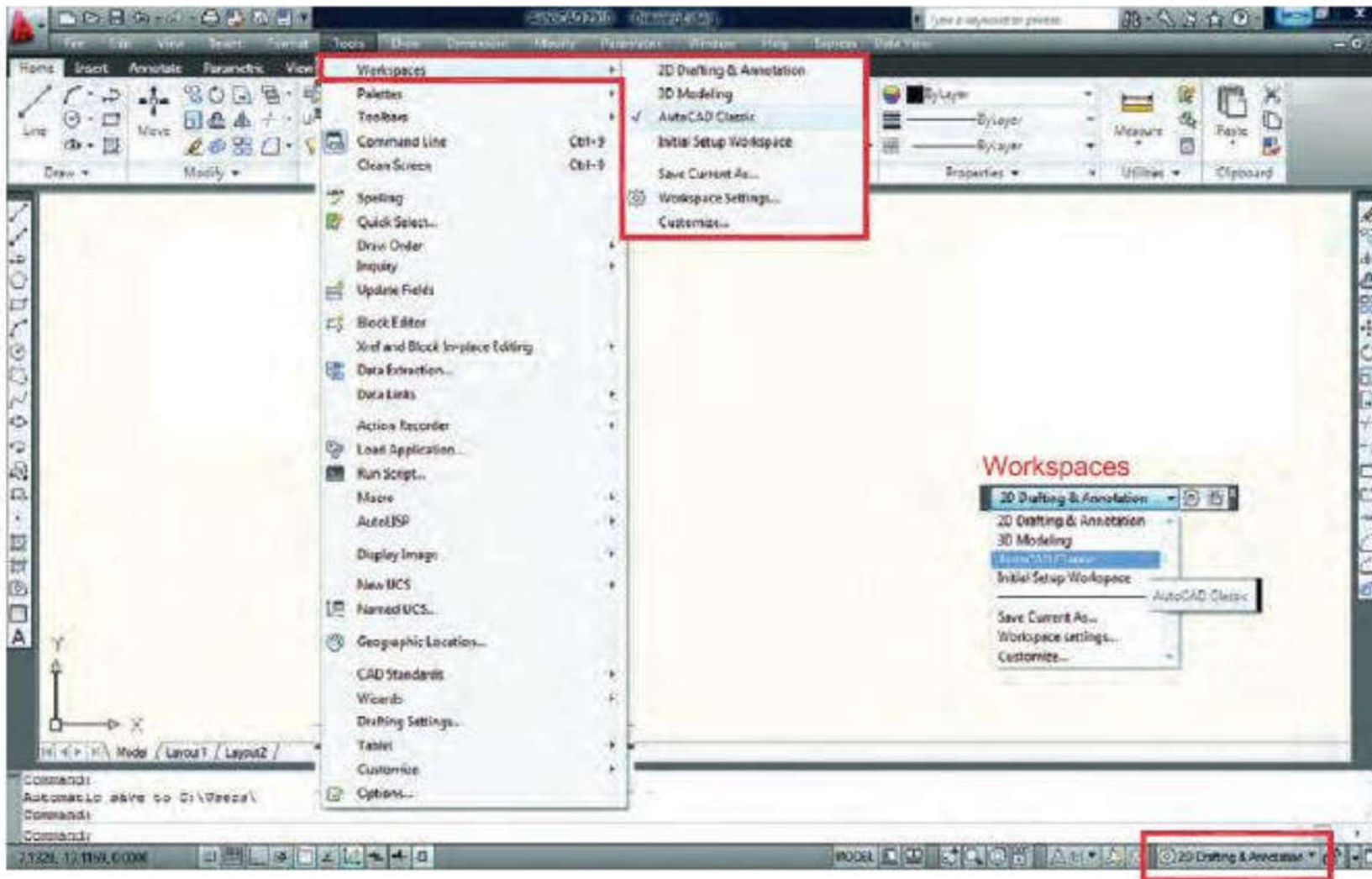
چون به صورت پیش فرض هیچ نوار ابزاری در صفحه اتوکد ۲۰۱۰ موجود نمی باشد، برای اضافه کردن نوار ابزار دلخواه به صفحه اتوکد مسیر ذیل را دنبال کنید و روی نوار ابزار مورد نظر کلیک نمایید.

Menu Bar > Tools > Toolbars > AutoCAD > Draw



تنظیمات محیط اتوکد به صورت کلاسیک (Autocad classic):

در اتوکد امکانی فراهم است تا شما بتوانید محیط کار خود را انتخاب کنید و اگر به محیط جدید عادت نکرده اید و میخواهید از مدل محیط های قبلی اتوکد استفاده نمایید، میتوانید از طریق تصاویر شکل زیر، روش مورد نظر خود را انتخاب کنید. به عنوان مثال مسیر زیر را دنبال کنید تا از مدل Autocad classic استفاده نمایید.

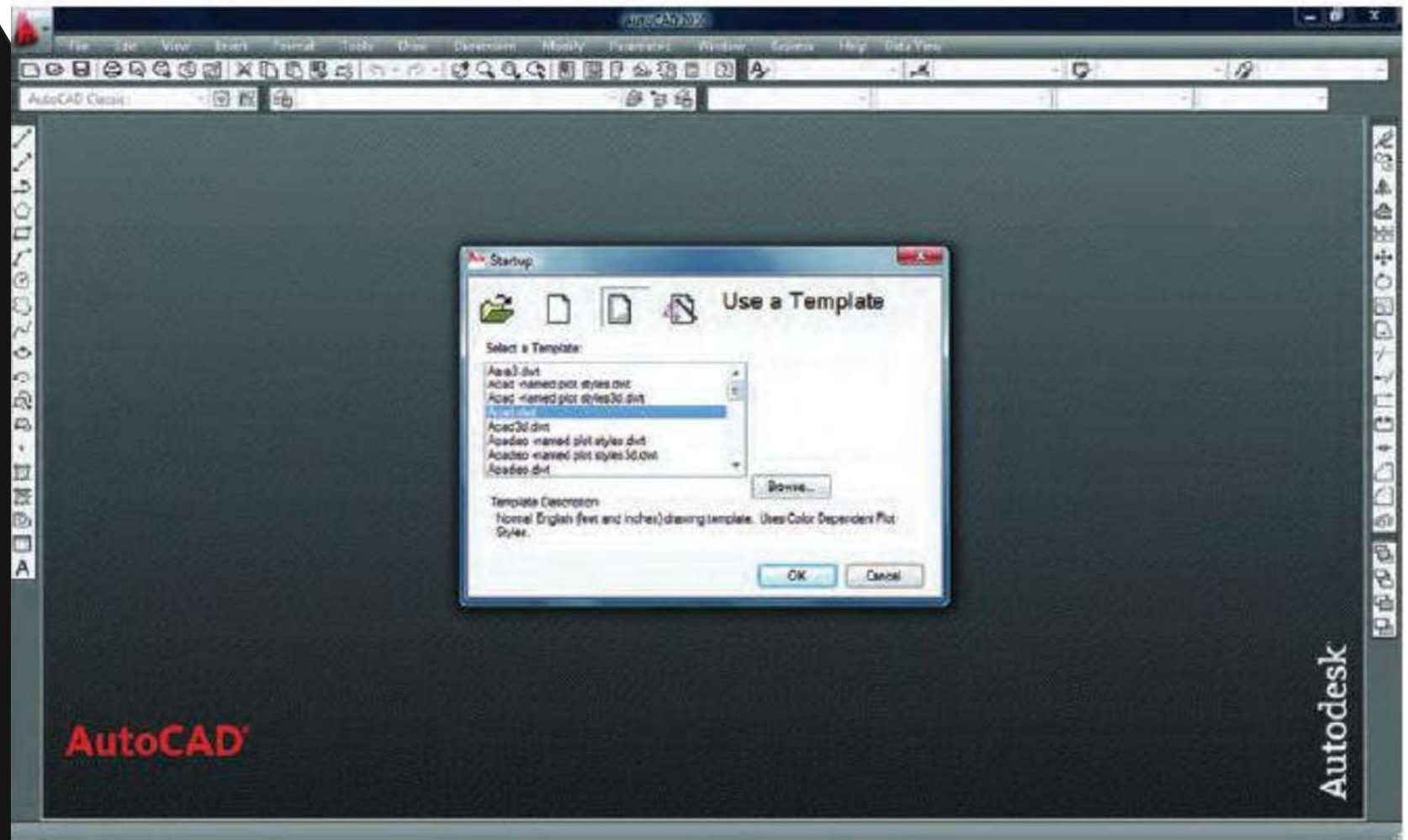


طریقه متریک نمودن اتوکد:

چون به صورت پیش فرض جدول Start up در اتوکد ۲۰۱۰ ظاهر نمی شود برای دستیابی به این کادر باید مسیر زیر را در خط فرمان تایپ نموده و در جواب پرسش اتوکد عدد یک را تایپ و کلید Enter را فشار دهید. بعد از انجام این کار یک بار نرم افزار را بسته و دوباره باز کنید.

Command: STARTUP

Enter new value for STARTUP <0>: 1



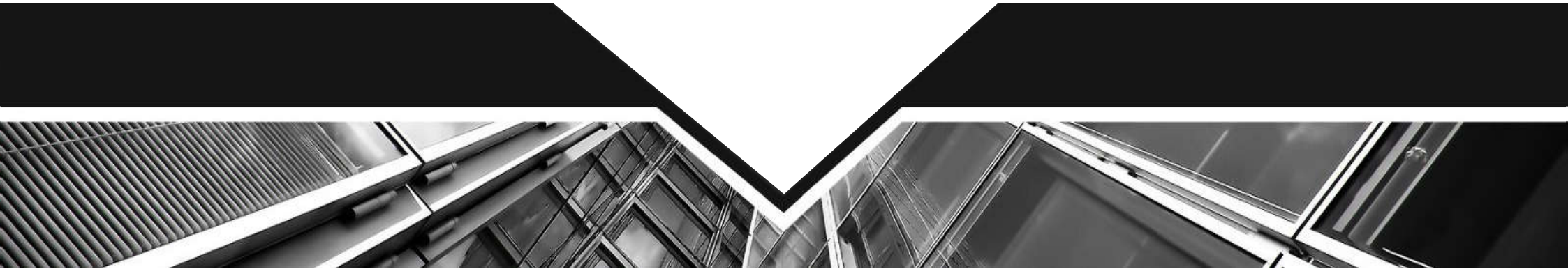
تنظیمات رنگ صفحه نرم افزار :

رنگ صفحه تصویر در اتوکد ۲۰۱۰ سفید می باشد. برای تغییر رنگ زمینه اتوکد میتوانید مسیر زیر را دنبال نموده و آن را تغییر دهید.

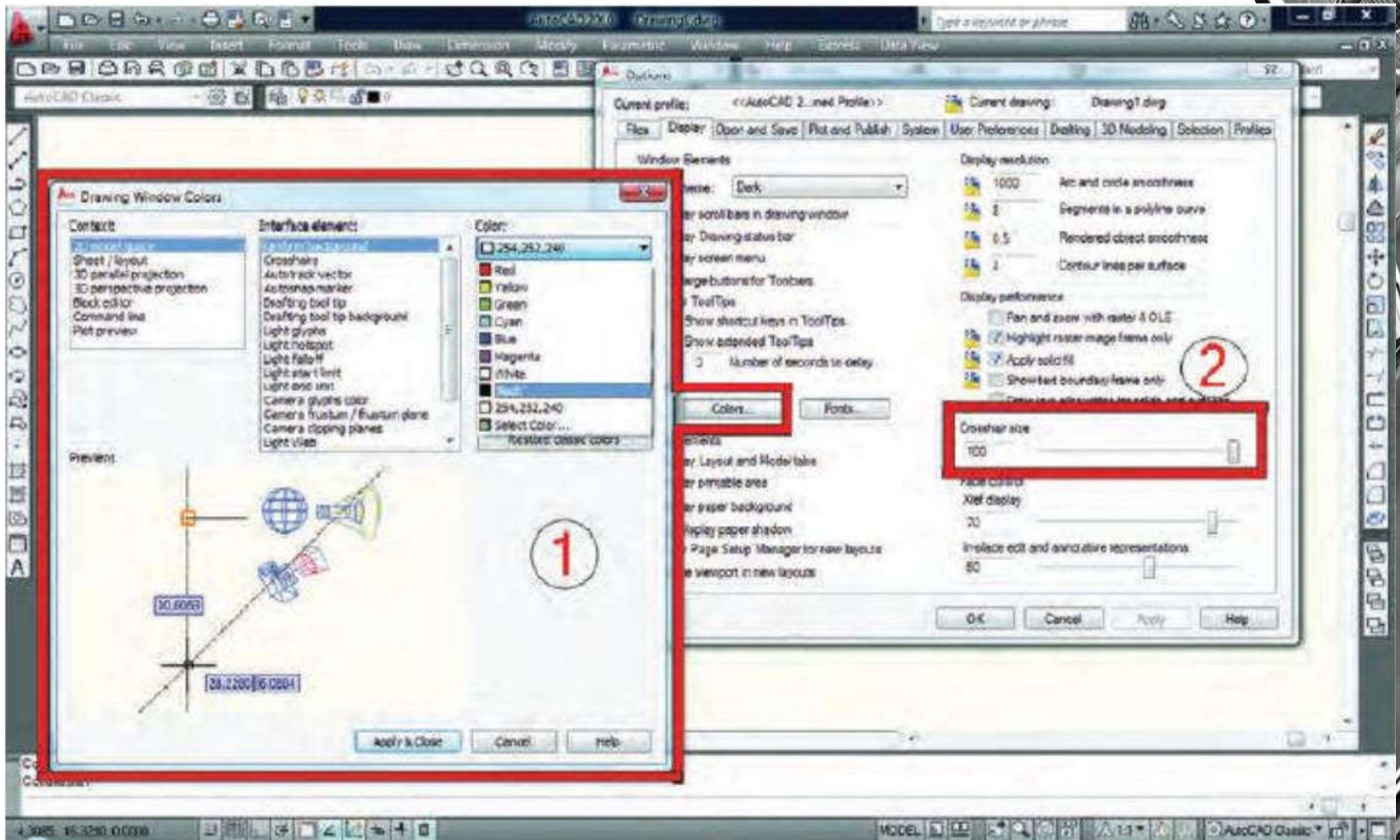
1-Tools > Options > Display > Colors

برای تغییر اندازه مکان نما میتوانید این مسیر را دنبال کنید. بهتر است این اندازه را به عدد ۰۰ تغییر دهید. بزرگ شدن اندازه خطوط مکان نما برای سرعت بخشیدن به امر ترسیم مفید میباشد.

2-Tools > Options > Display > Crosshair size



تنظیمات رنگ صفحه نرم افزار :

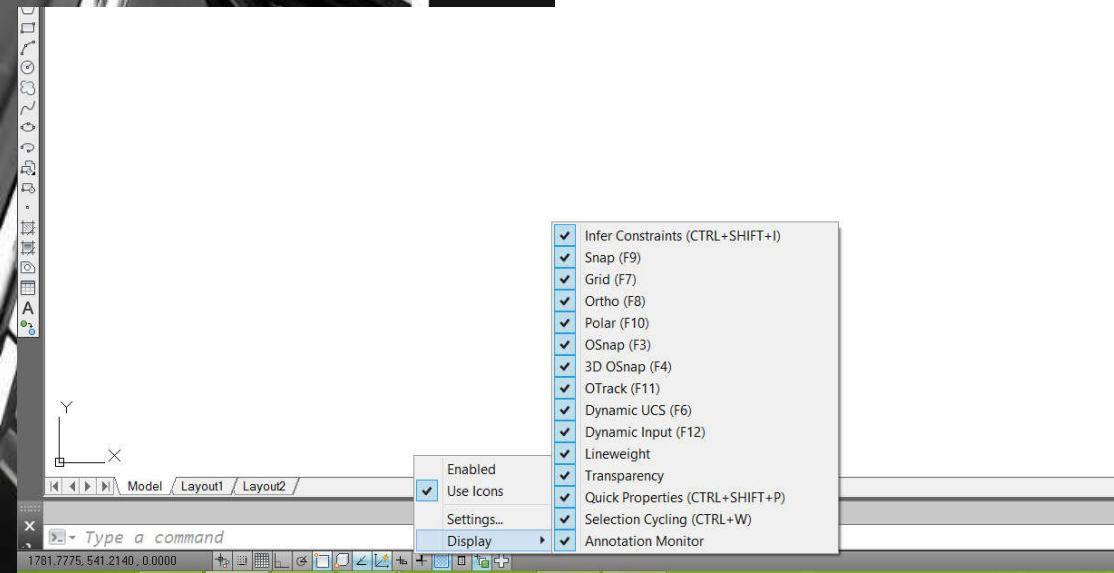
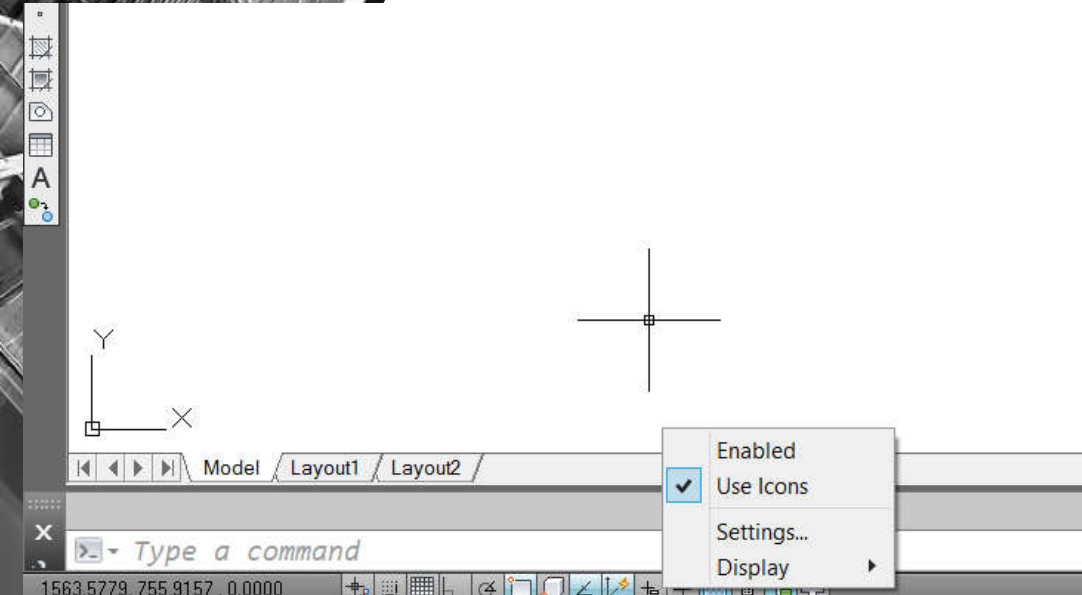


نمایش آیکون ها (Use Icons):

- در اتوکد ۲۰۱۰ ابزار کمک ترسیم به شکل آیکون روبرو می باشد مانند شکل روبرو





- اگر بخواهید که به جای تصویر آیکن این ابزار، نام ابزار را ببینید، می توانید با استفاده از کلیک راست ماوس بر روی این ابزار، منوی موردنظر را باز نموده و روی گزینه Use Icons کلیک نمایید.

- جهت حذف یا اضافه کردن ابزار کمک ترسیمی (از روی نوار وضعیت) مانند شکل روبرو بعد از کلیک راست ماوس روی این نوار ابزار، بر روی گزینه Display و روی ابزار موردنظر کلیک نمایید.



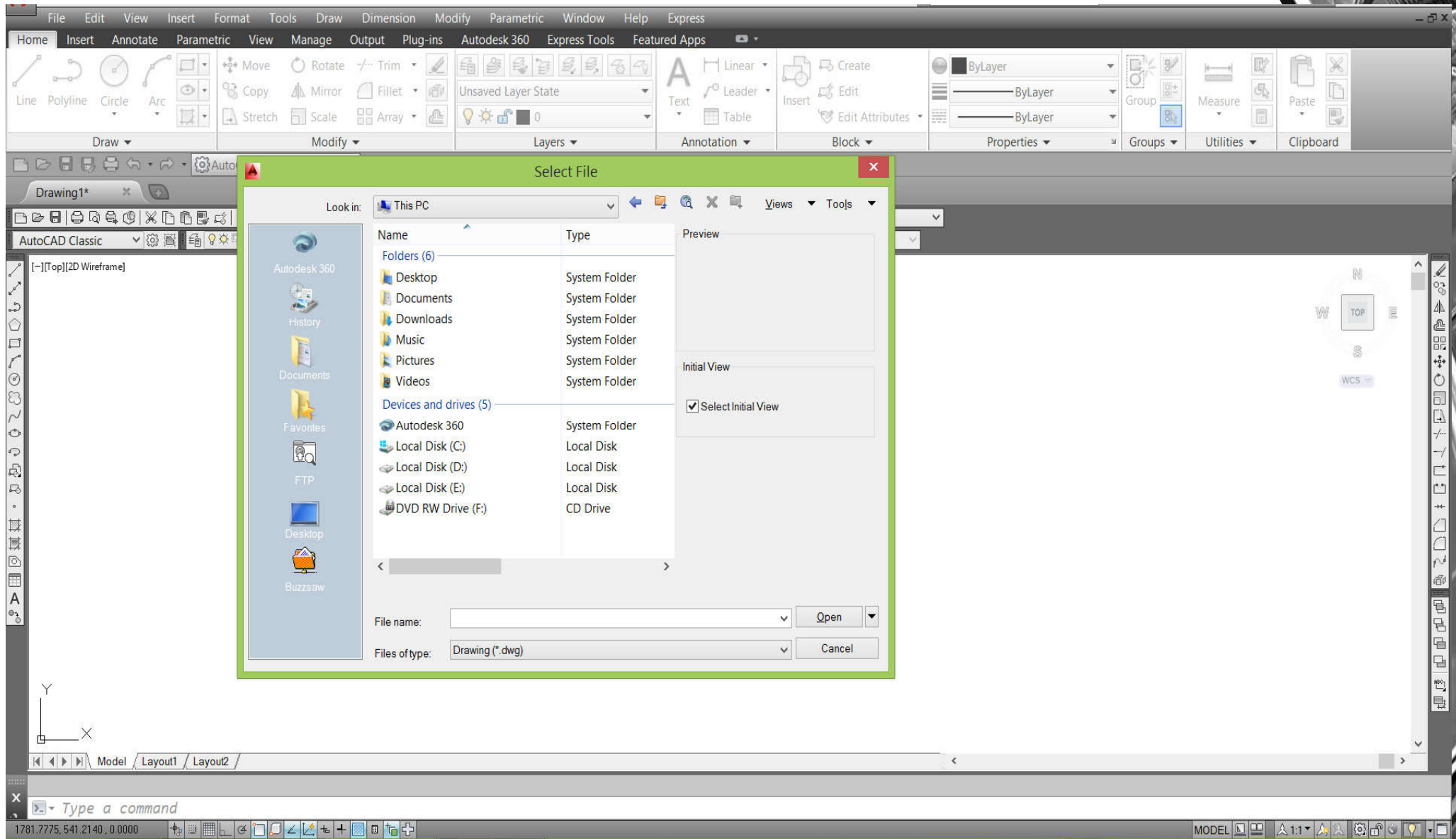
طریقه باز کردن یک فایل (Open a Drawing):

- با استفاده از این دستور میتوانید فایل هایی را که از قبل ذخیره کرده اید را باز کنید. با اجرای این دستور کادر Select File باز خواهد شد و شما میتوانید از طریق این کادر به جستجوی فایل موردنظر بپردازید.

باز کردن فایل	
Open a Drawing	
 Menu :Click File ➤ Open	
 Command entry :OPEN or Ctrl +O	
 Toolbar :Standard  ,Quick Access toolbar	



طریقه باز کردن یک فایل (Open a Drawing):



طریقه بازیابی فایل (Recover):

- با استفاده از این دستور میتوانید فایل هایی را که با دستور Open باز نمی شوند و دچار مشکل شده اند را باز نمایید
- این دستور فایل موردنظر را بررسی کرده مشکلات آن را برطرف می کند و آن را باز مینماید. این دستور میتواند اشکالاتی از قبیل انتقال فایل از یک دیسک سخت به رایانه و یا انواع Font را برطرف سازد (به ویژه فایل هایی با فونتهای فارسی که از رایانه ای به رایانه دیگر منتقل می شوند).

RECOVER

بازیابی نقشه



Ribbon :Tools tab ➤ Drawing Utilities panel ➤ Recover. 







Menu :File ➤ Drawing Utilities ➤ Recover

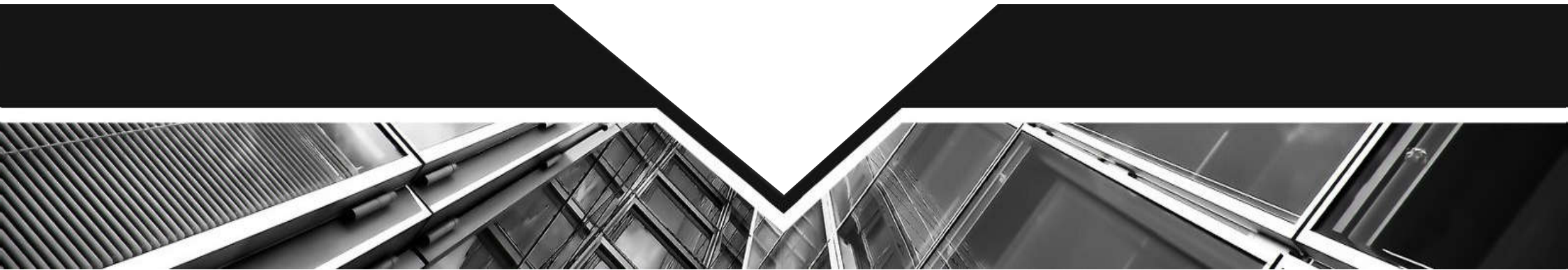


Command entry :recover

ذخیره سازی فایل (QSave):

- با استفاده از این دستور می‌توانید نقشه‌های خود را با یک نام روی رایانه ذخیره کنید. این دستور برای اولین اجرا در یک نقشه جدید نام فایل مورد نظر را می‌پرسد، ولی در مراحل بعدی ذخیره سازی این کار با سرعت روی همان نام انجام خواهد شد.

QSAVE	ذخیره سازی
 Toolbar :Standard	
 Menu :File > Save	
 Command entry :qsave or Ctrl +S	



ذخیره سازی فایل با نام جدید (Save as):

- با استفاده از این دستور فایل ذخیره شده با دستور **Save** را میتوانید با یک نام جدید ذخیره کنید. بعد از اجرای این دستور کادر **Save Drawing as** باز شده و نام فایل مورد نظر را میپرسد. چون فایل‌های ذخیره شده با نسخه های جدید را نمیتوان با نسخه های قدیمی اتوکد باز نمود، با استفاده از این دستور میتوانید فرمت نسخه مقصد را با استفاده از گزینه **File of Type** تعیین نمایید

ذخیره سازی با نام جدید SAVE AS



Menu :File > Save As

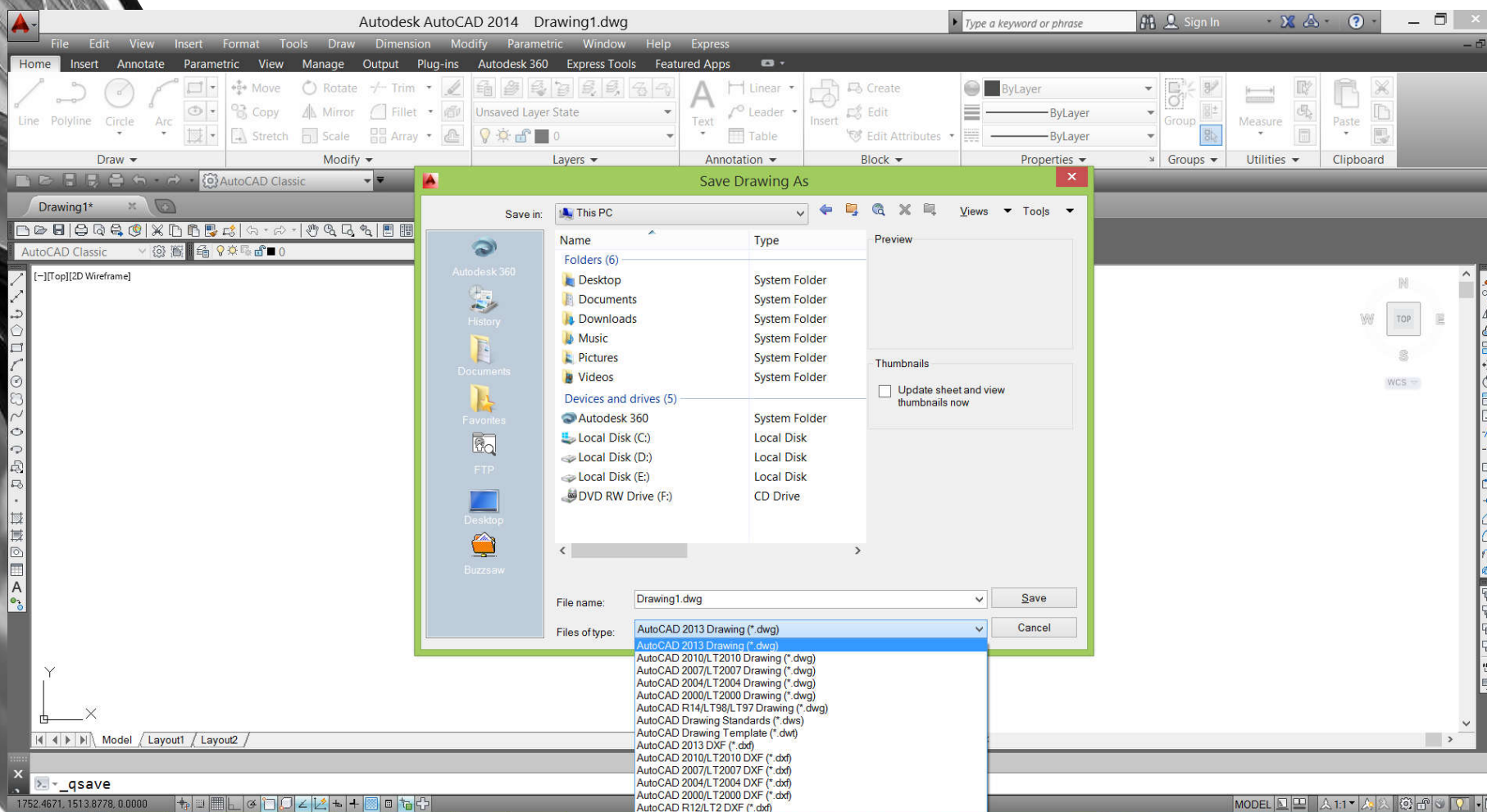


Command entry :saveas or Ctrl +Shift +S



ذخیره سازی فایل با نام جدید (Save as):

نکته: اگر فایلی را جهت انتقال، با فرمت های نسخه های قبلی اتوکد ذخیره نموده اید به هیچ عنوان بعد از استفاده از دستور Save as از دستور Save استفاده نکنید و فایل را ببندید. زیرا دستور Save فرمت فایل شما را به نسخه جاری تبدیل میکند.



راه های ارتباطی

ایمیل: Si.ab.arch.1987@gmail.com

لینک گروه واتساپی درس:

<https://chat.whatsapp.com/EMxYXO2H1uxJfgCw1UUrqe>

شماره واتساپ: ۰۹۱۸۳۱۵۲۱۶۷

با آرزوی سلامتی و موفقیت

