

عناصر و جزئیات ۲ کارشناسی



جلسه اول

پنجبره



فهرست مطالب

۱- هدف از ایجاد پنجره

۲- انواع پنجره

✓ نوع باز شو

✓ شکل هندسی

✓ جنس مصالح

✓ تعداد جداره

۳- جنس فرم

۴- جزئیات پنجره آلومینیومی

۵- جزئیات پنجره آهنی

۶- جزئیات پنجره upvc

۷- انواع لولا

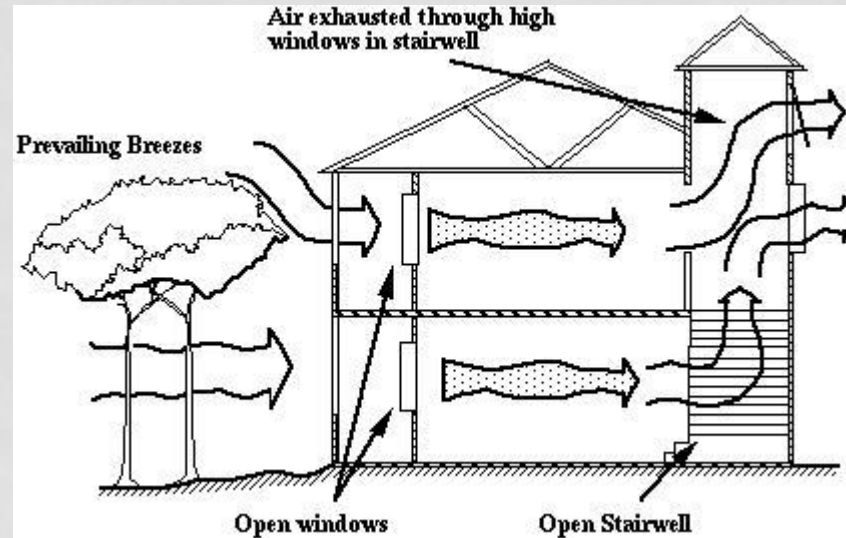
۸- معایب و مزایای انواع پنجره



هدف از ایجاد پنجره:



۱- تامین و جابجایی هوای داخل یک فضا بصورت کنترل شده



۲- استفاده مطلوب از نور طبیعی روز با درجات مختلف



۳- ایجاد ارتباط بصری بین یک فضای داخلی و خارجی یا دوفضای داخلی



۴- جلوگیری از ورود عوامل جوی، گردوغبار و...



0- جلوگیری از ورود میکروب، عوامل

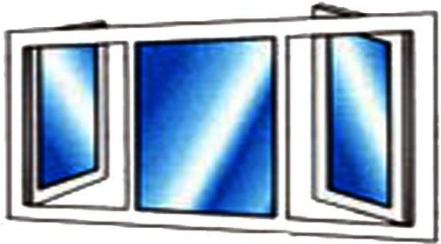
مخل و ...



انواع پنجره:



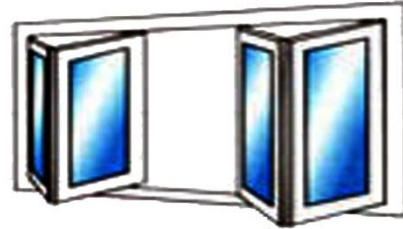
۱- نوع باز شو:



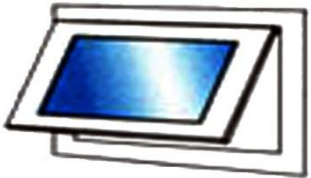
دو طرف باز شو



باز شو از کنار



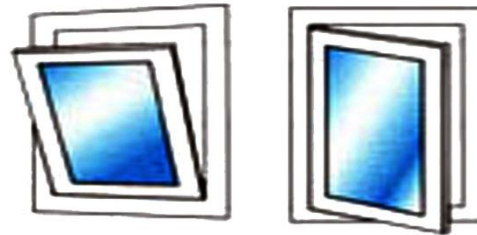
تاشو



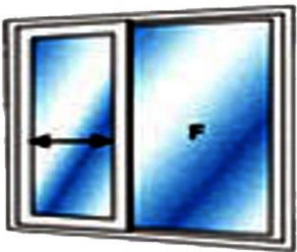
باز شو از بالا



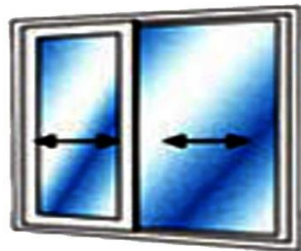
از دو طرف و بالا باز شو



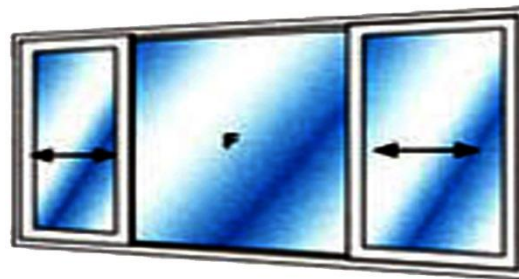
کج شو و گردان



کشویی تکی



کشویی دو تایی



کشویی پنل سه تایی





یک طرف باز شو





دو طرف باز شو



پنجره ثابت





دو حالت باز شو





کشویی





تاشو



۲- شکل هندسی



مستطیل یا مربع





منحنی



جرید



پنجره پیش آمده



٣- جنس مصالح



فلزی:



۱- آهنی



۲- آلومینیومی



چوبی :



پلیمری : PVC - UPVC



٤- تعداد جداره



پک جداره:



دو جداره



سه جداره



جنسی فرم

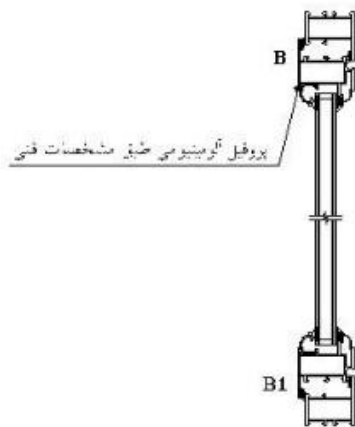
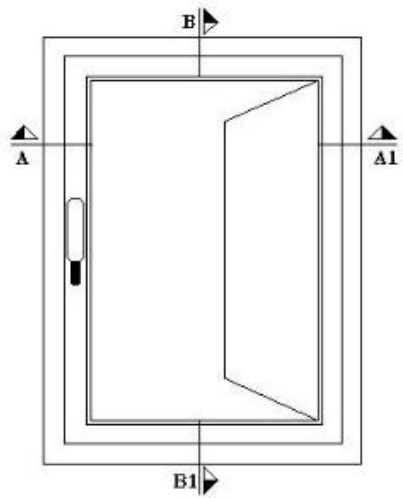


آلومینیومی

چوبی

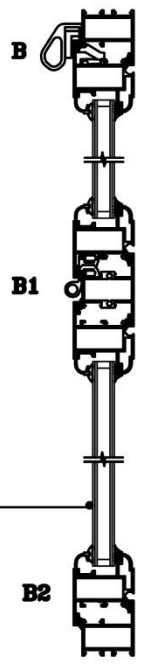
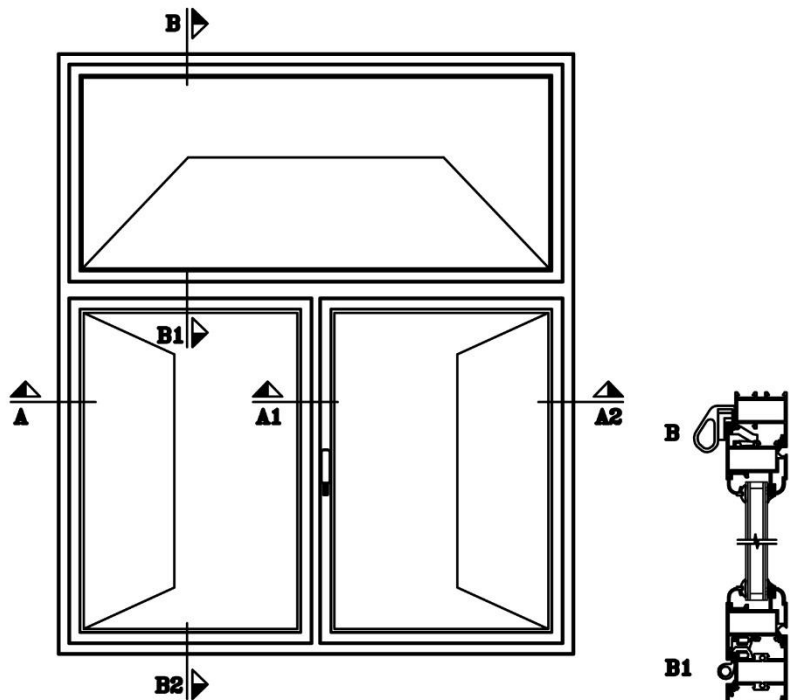
UPVC



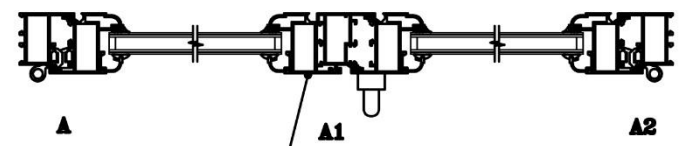


جزئیات پنجره آلومینیومی یک لنگه





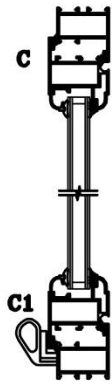
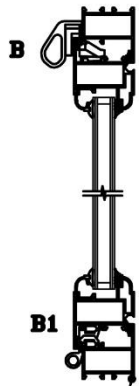
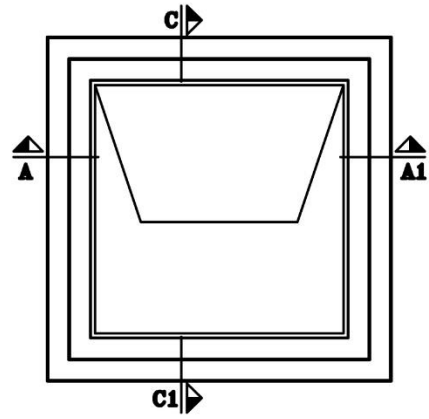
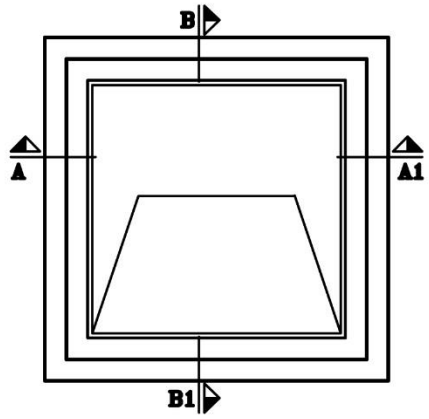
شیشه دو جداره



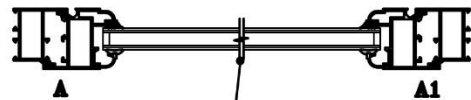
پروفیل آلومینیومی طبق مشخصات فنی

مقطع پنجره آلومینیومی دولنگه با کتیبه





پروفیل آلومینیومی طبق مشخصات فنی

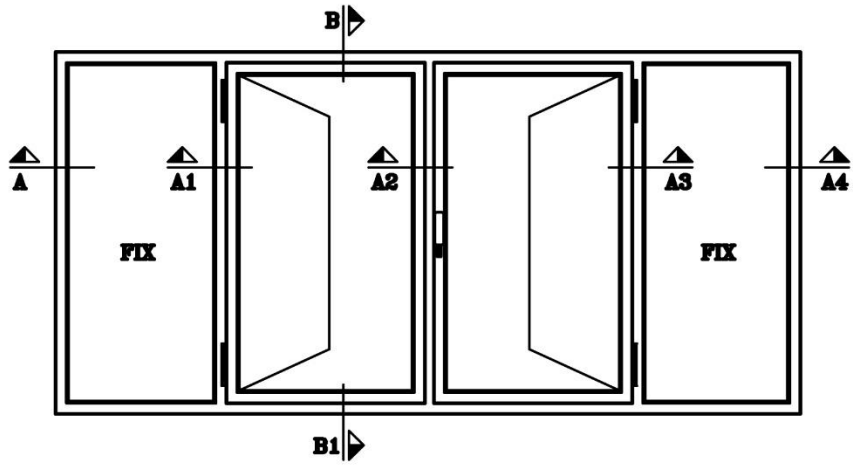


شیشه دوجداره

مقطع پنجره

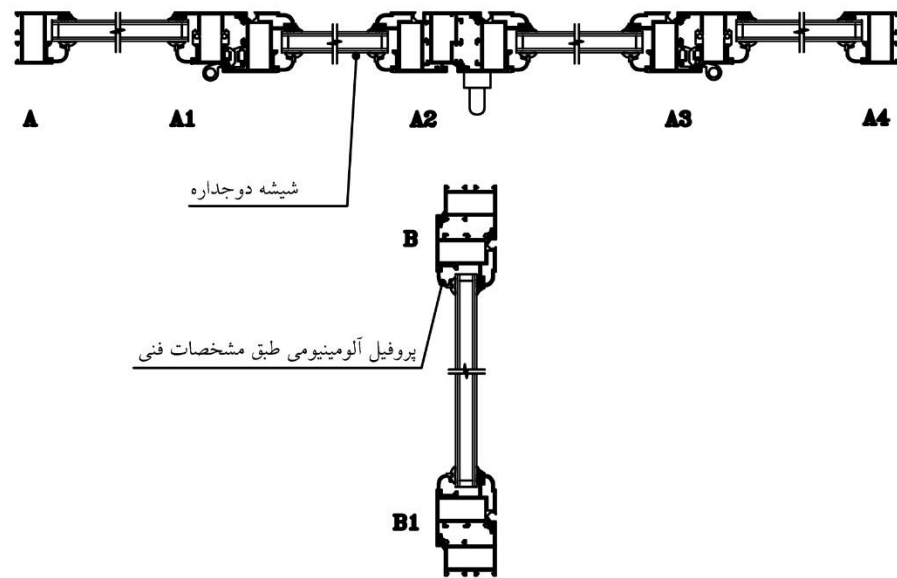
آلومینیومی بالا و پایین باز شو

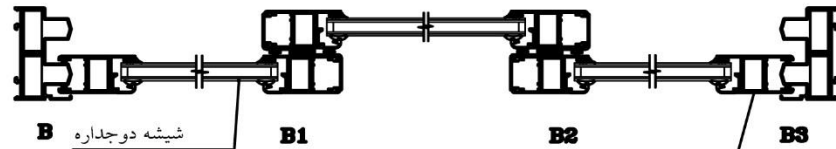
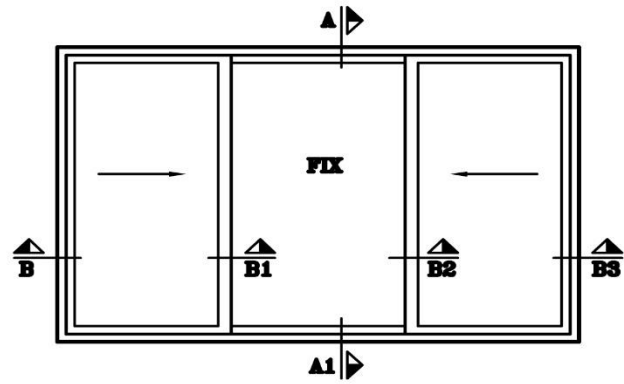




مقطع پنجره

آلومینیومی ۴ لنگه





B شیشه دوجداره

B1

B2

B3

پروفیل آلومینیومی طبق مشخصات فنی

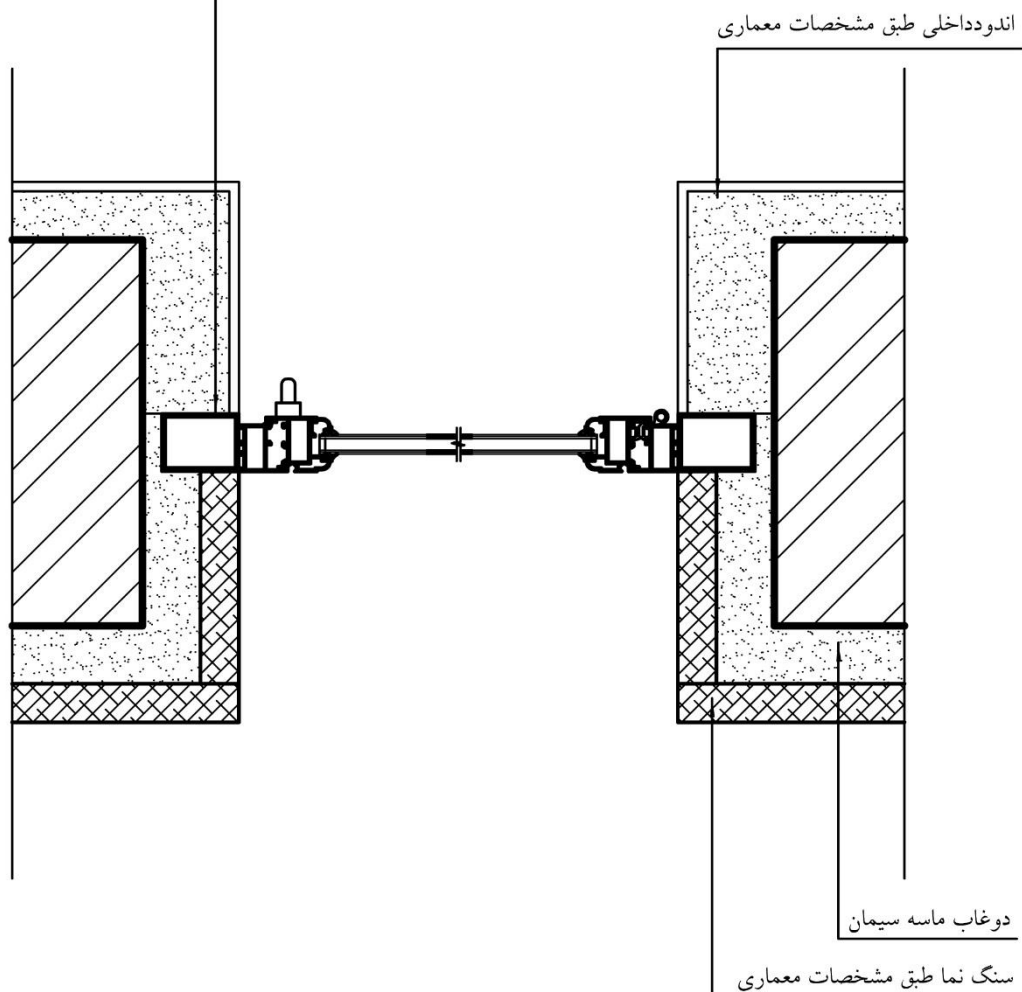


A1

مقطع پنجره آلومینیومی کشویی

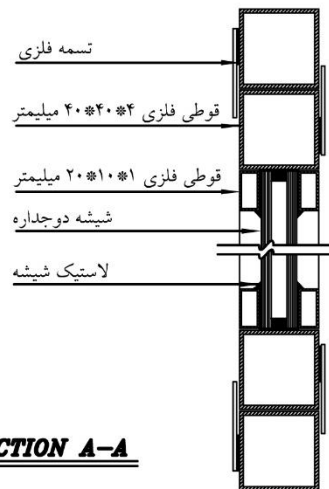
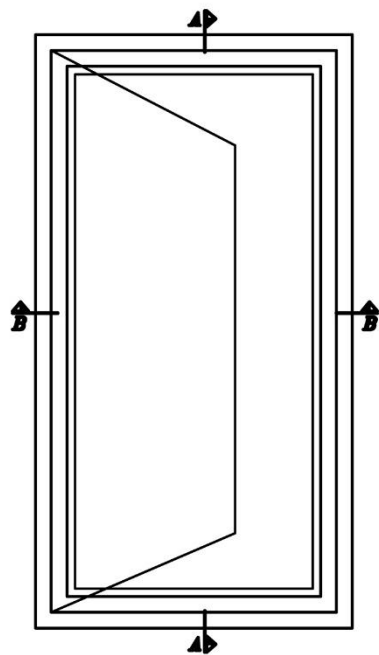


قاب پنجره کار گذاشته شده در دیوار با شاک

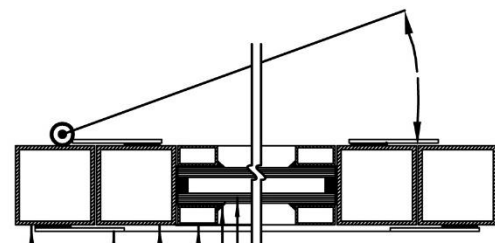


جزئیات نصب پنجره آلومینیومی با چارچوب فلزی





SECTION A-A



قوطی فلزی ۴*۴۰*۲۰ میلیمتر

تسمه فلزی

قوطی فلزی ۴*۴۰*۲۰ میلیمتر

قوطی فلزی ۱*۱۰*۲۰ میلیمتر

لاستیک شیشه

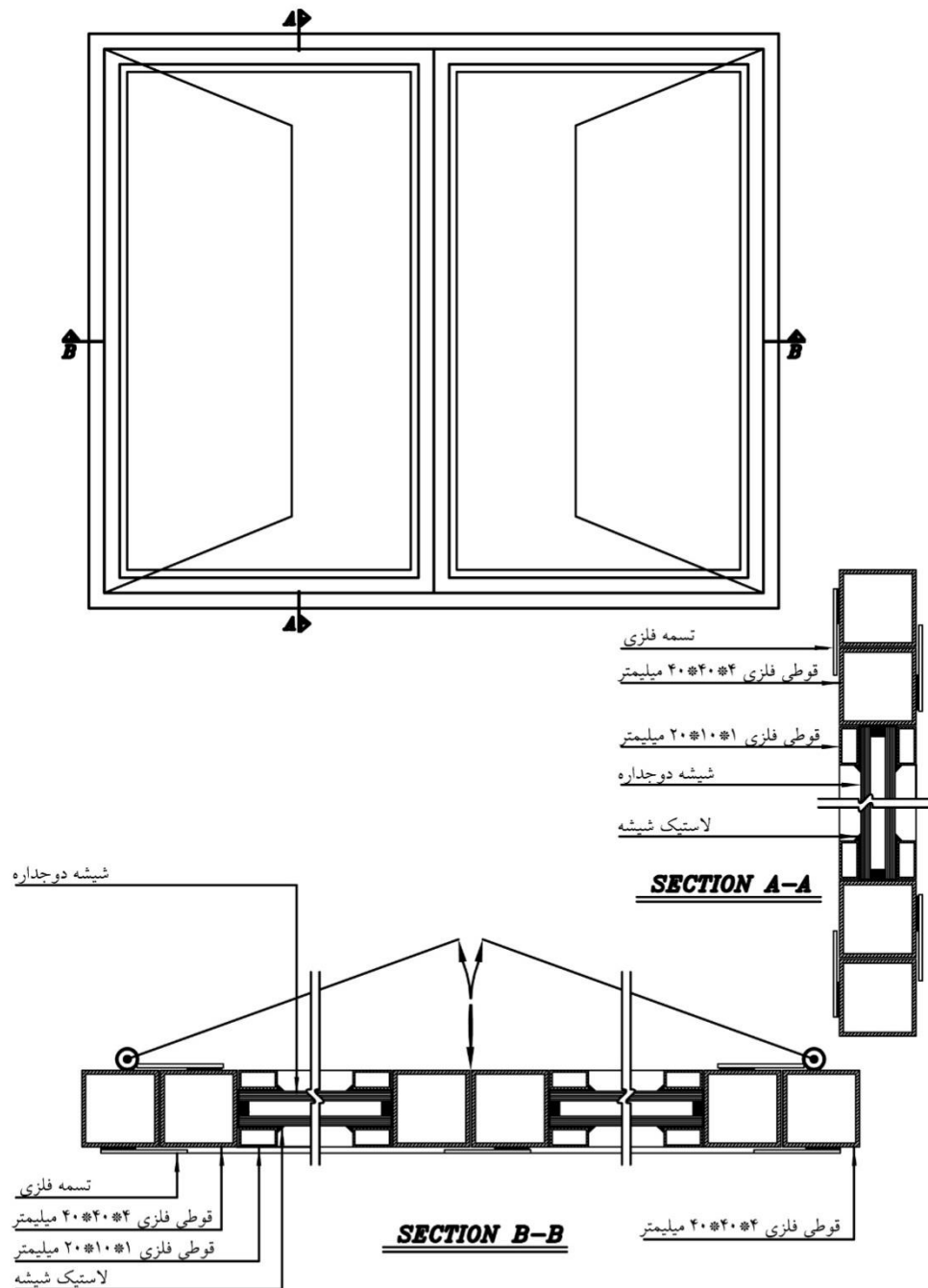
شیشه دوجداره

SECTION B-B

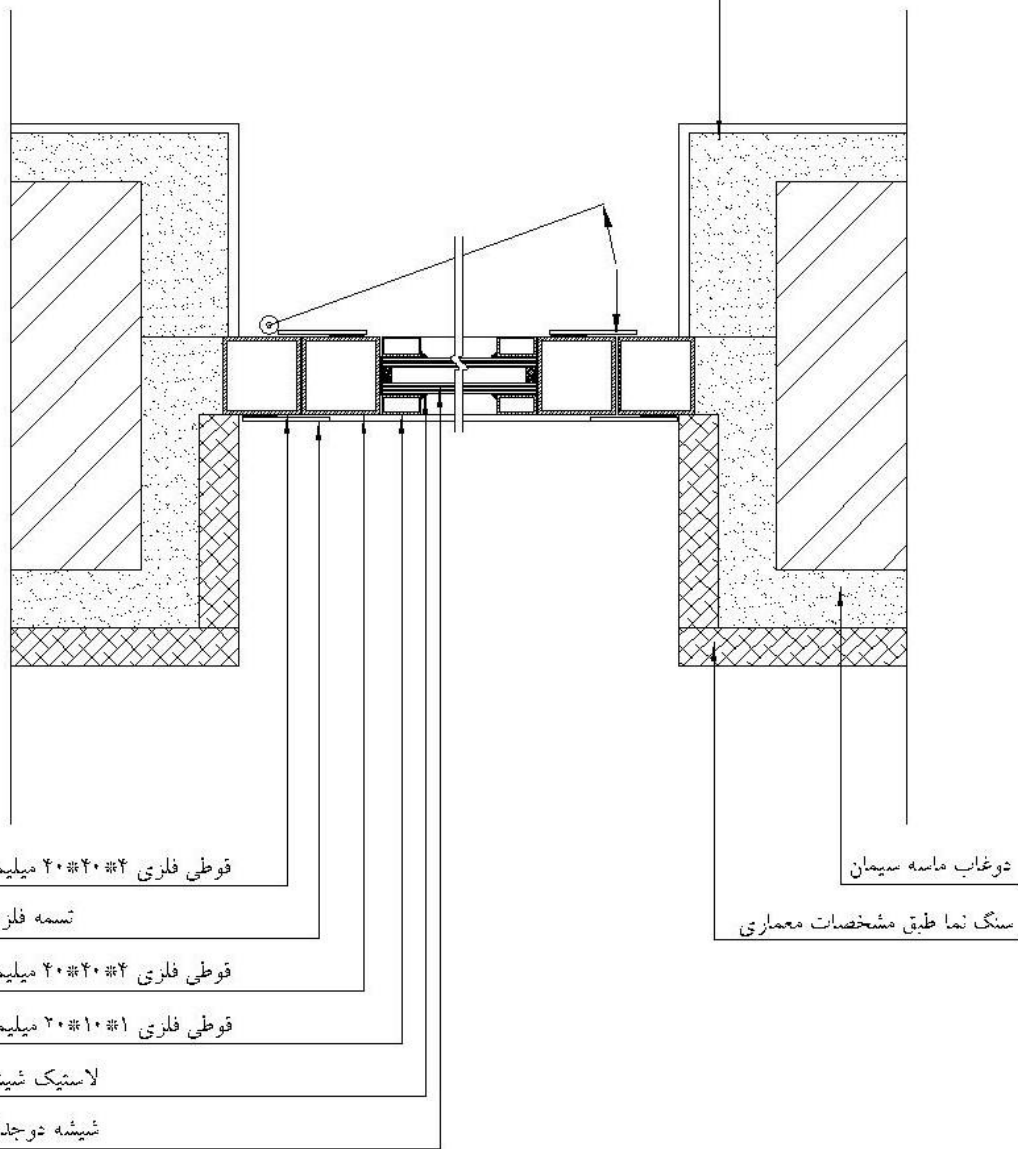
جزئیات پنجره آهنی یک لنگه



جرئیات پنجره آهنی دو لنگه



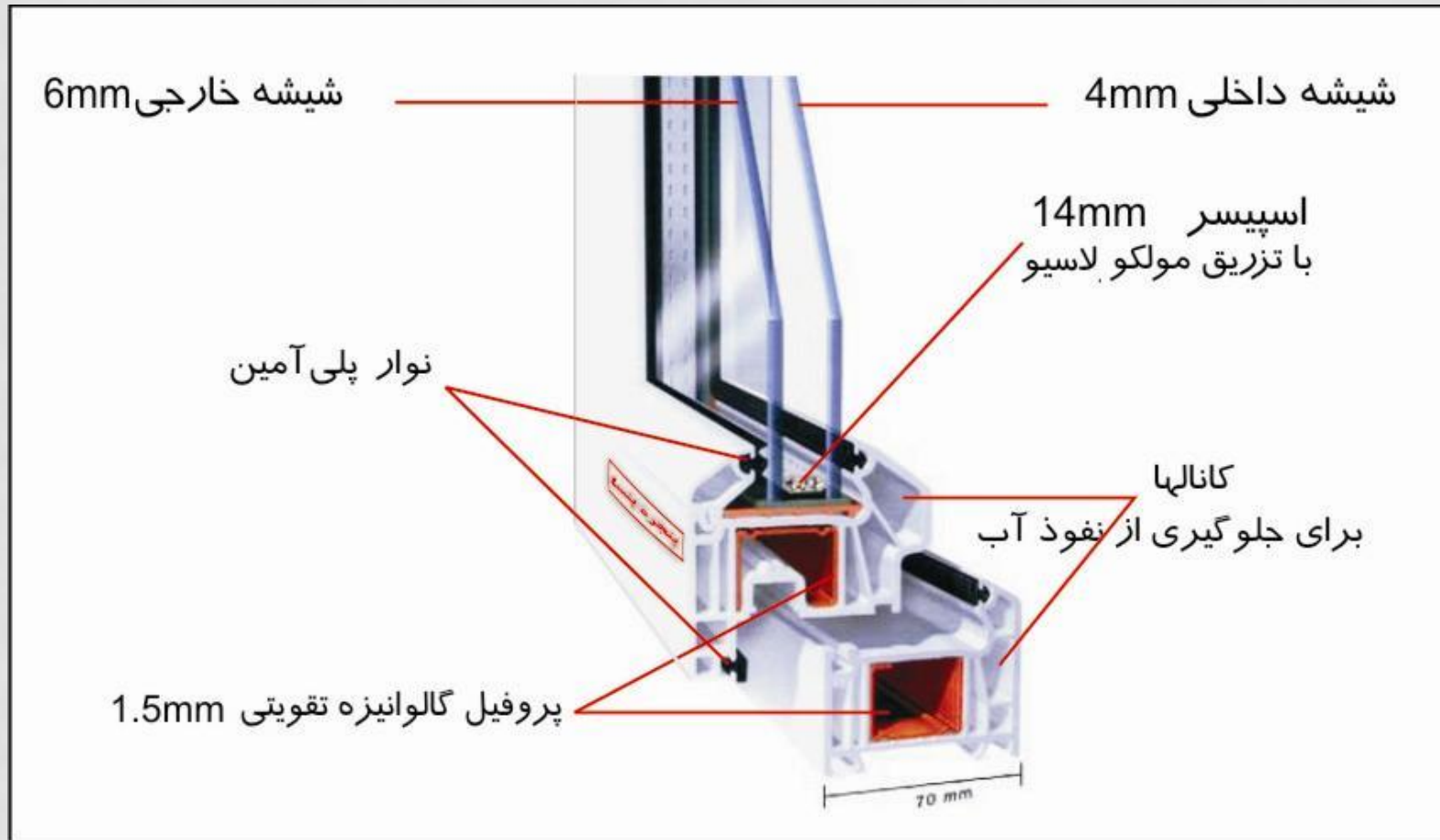
اندود داخلی طبق مشخصات معماری

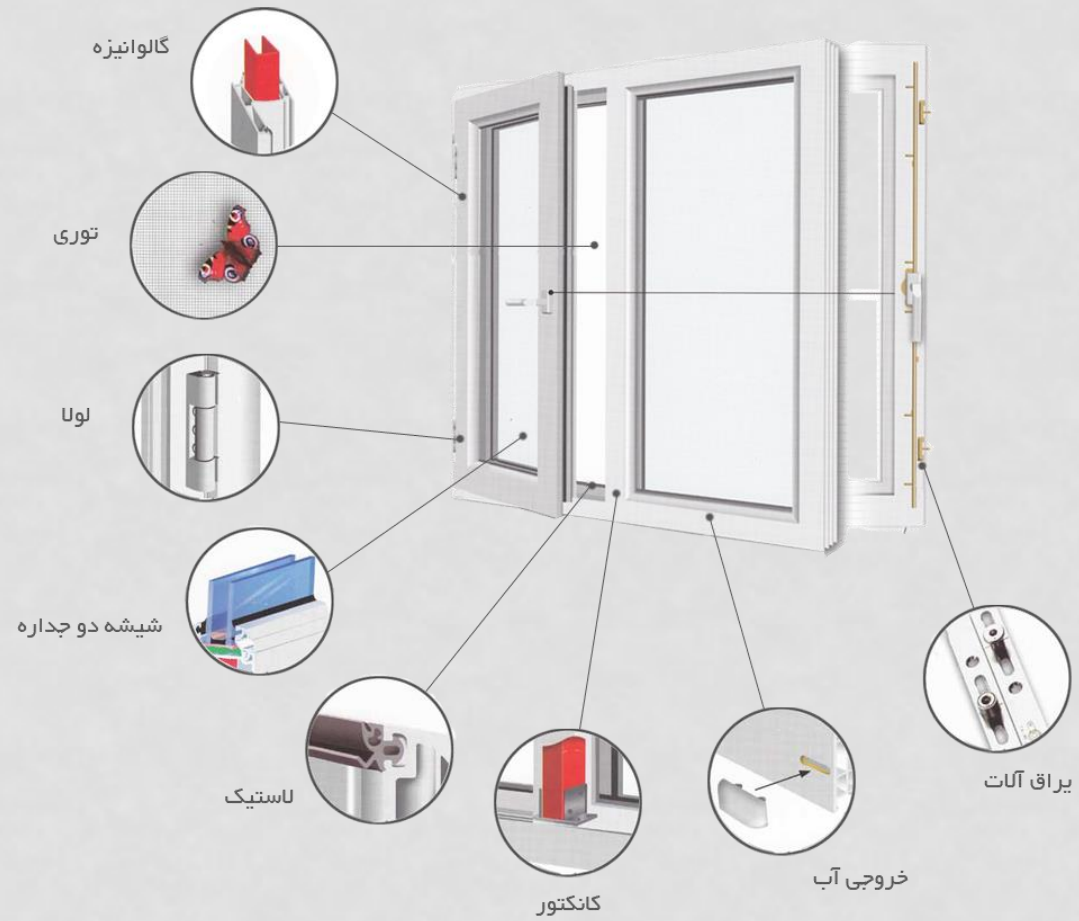


جزئیات نصب پنجره آهنی

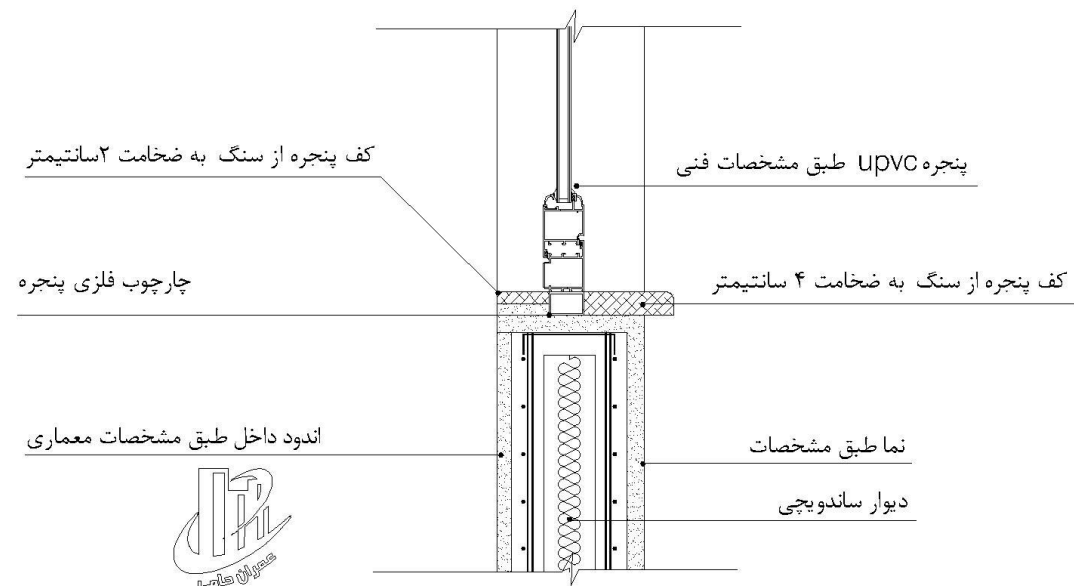


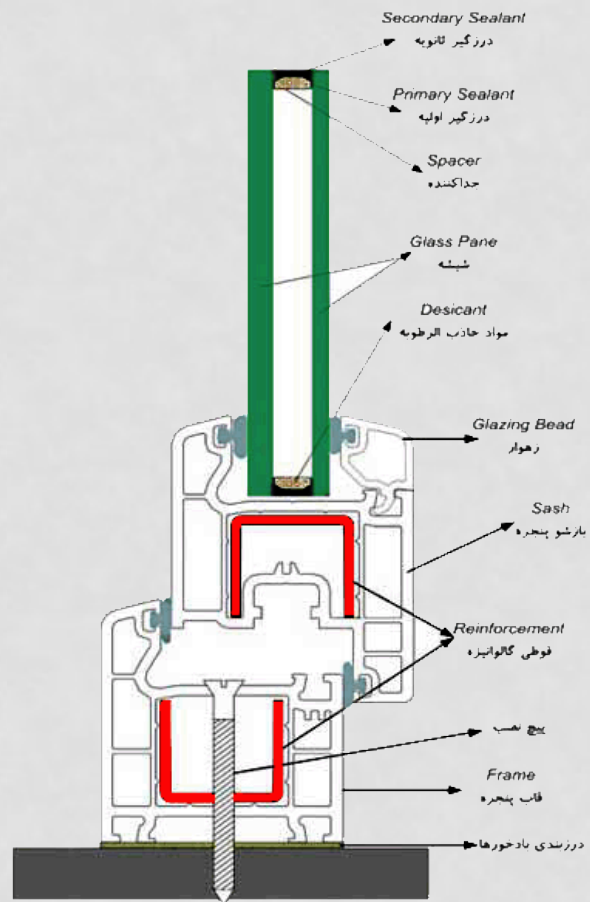
جزئیات پنجره دوجداره UPVC



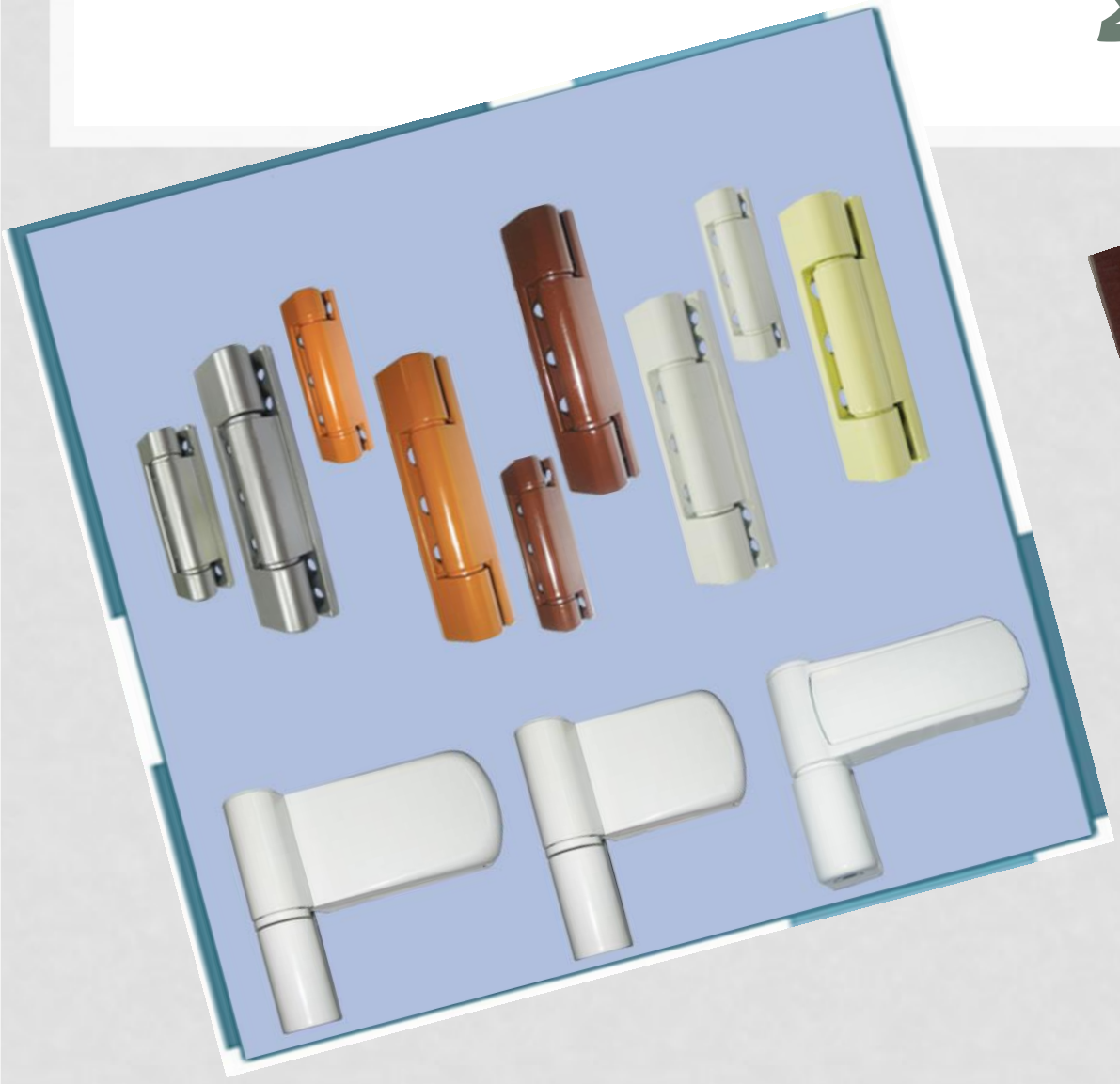


جزئیات نصب پنجره UPVC





انواع لولا



معايب و مزايا



- نقاط قوت پنجره های ساخته شده با پروفیل های آلومینیومی

- عدم پوسیدگی و تا شدگی پنجره های آلومینیومی در مدت زمان طولانی

- قدرت و استحکام قابل قبول

- نقاط ضعف پنجره های ساخته شده با پروفیل های آلومینیومی

- آب بندی و هوا بندی نا مناسب

- انبساط بیش از حد معمول پنجره

- خش برداری و دفرمه شدن زیاد

- اتصال قاب ها و لنگه ها توسط پیچ و مهره که باعث شل شدن در زمان طولانی می شود.

- آلومینیوم های رنگ شده ممکن است دچار رنگ پریدگی شوند.



• نقاط قوت پنجره های ساخته شده با الوار های چوبی

• عایق حرارتی بسیار عالی

• بسیار شیک و زیبا

• نقاط ضعف پنجره های ساخته شده با الوار های چوبی

• جذب نسبی رطوبت و به طبع آن امکان پوسیدگی در

کوتاه مدت

• نیاز به رنگ کاری و تعمیرات دوره ای منظم

• نیاز به سنباده زنی

• مشکلات مختلف جهت نصب قفل ها و یراق آلات



• نقاط قوت پنجره های ساخته شده با پروفیل آهنی

. هزینه اولیه ارزان

• نقاط ضعف پنجره های ساخته شده با پروفیل آهنی

. آب بندی و هوا بندی نا مناسب

. انبساط بیش از حد معمول پنجره

. جذب نسبی رطوبت و به طبع آن امکان پوسیدگی در کوتاه مدت

. نیاز به رنگ کاری و تعمیرات دوره ای منظم

. نیاز به سنباده زنی

. مشکلات مختلف جهت نصب قفل ها و یراق آلات



- نقاط قوت پنجره های ساخته شده با پروفیل های یو پی وی سی (UPVC)
- آب بندی و هوا بندی بسیار مطلوب
- عدم ورود باد و ضد صدا
- تمیز کردن آسان
- هزینه نگهداری بسیار ناچیز
- عمر طولانی بدون پوسیدگی ، خوردگی و از بین رفتن
- استفاده آسان
- تنوع بازشو و یراق آلات متنوع
- امکان ساخت در انواع سایز و مدل
- بازیافت پذیری آسان و دوست دار محیط زیست
- نقاط ضعف پنجره های ساخته شده با پروفیل های یو پی وی سی (UPVC)
- شکننده چنانچه از پروفیل های گالوانیزه درون آن استفاده نشود.

